

在来線用

A1	スイッチアジャスタ 軌間絶縁
A2	スイッチアジャスタ（定圧形） 絶縁リンク
A3	フロントロッド 接続かん D231-V
A4	フロントロッド（ジョーピンレス形）
A5	フロントロッド特殊分岐器用 フロントロッド特殊分岐器用（ジョーピンレス形 特殊分岐器可動K字部用）
A7	クランク
A8	エスケープクランク
A9	リンク ジョーピン
A10	ロッドキャリア ロッド支持金具 ロッドハンガー
A11	転てつ減摩器
A12	転てつ減摩器（総研型）
A13	電気転てつ機固定装置 ゲージタイ
A14	ジョー・鉄管類 転てつリバー てこ鎖錠金具
A15	パイプキャリア ロックロッド 転てつ標識 標識クランク 転てつ標識灯 標識用接続かん
A16	鎖錠金具 扛上装置
A17	床板用絶縁
A18	敷板 床敷板
A19	つめボルト・ねじくぎ ピーヤ
A20	応急用スイッチアジャスタ 応急用フロントロッド

特殊分岐器用在来線

A6	フロントロッド（乗越用）
----	--------------

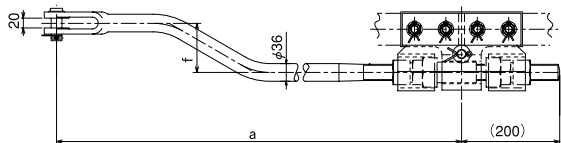
次世代形分岐器用在来線用

A21	ES用スイッチアジャスタ（定密着形） ES用フロントロッド 接続かん（ジョーピンレス形）
A22	ES用直角クランク（リバーシブル形） ES用エスケープクランク（リバーシブル形）
A23	ES用リンクキャリア（無給油形） ES用リンク・ES用アジャストリンク

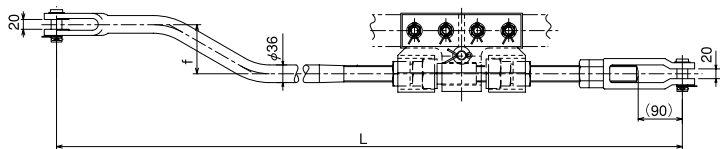
スイッチアジャスタ



●スイッチアジャスタ (旧JRS B355系)



●スイッチアジャスタ (ジョー付)・・・高番数分岐器 第1用



特徴

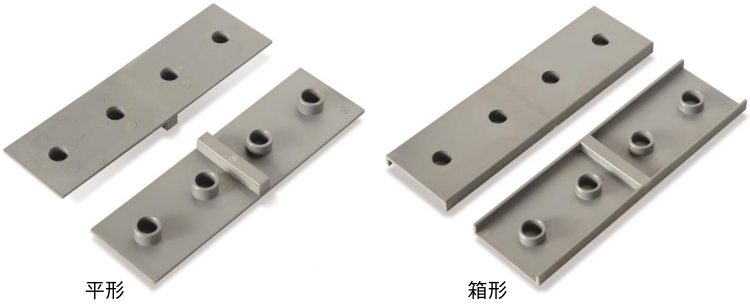
■鍛造加工と転造ねじ加工により、優れた強度性能を確保しています。

型 式	用 途		
B355-A2	一般ポイント (低番数用)	転換機とポイントのストローク差	50mm未満用
B355-A4			50mm以上用
B355-A2準 (ジョー付)	2本引きポイント (高番数用)		50mm未満用
B355-A4準 (ジョー付)			50mm以上用

※ロッド部の特殊長さの製作も可能です。

※特殊分岐用もご用意出来ます。

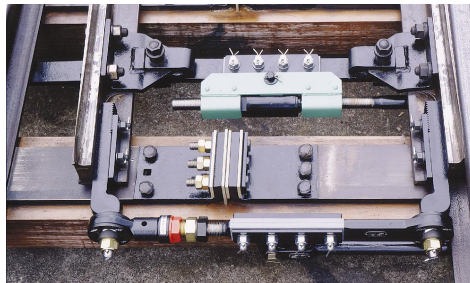
軌間絶縁



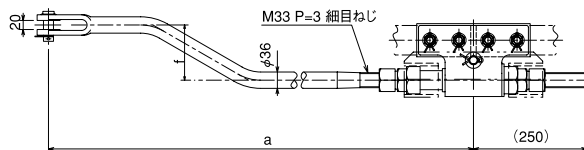
型 式		用 途	備 考
E100-L	平形	普通形及びN形ポイントのスイッチアジャスタ用、ポイントリバー (S形)の転てつ棒用	2枚で一組
	箱形		

スイッチアジャスタ

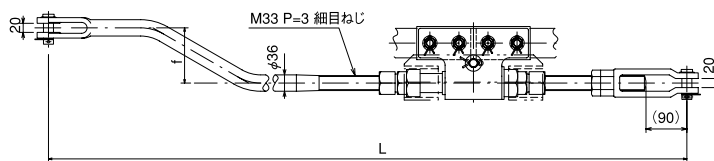
[定圧形]



●定圧形 スwitchアジャスタ



●定圧形 スwitchアジャスタ (ジョー付)・・・高番数分岐器 第1用



特徴

- 内蔵するコイルばねによって、レールの軌間拡大や、ふく進ズレに対し、密着力の低下を抑えます。
- コイルばねを内部に閉じ込めた、安全性の高い構造です。
- 細目ねじピッチにより、密着力の微調整が出来ます。
- B355形と同様の取扱い方法でご使用頂けます。

種類	用途			押付力 kN
B356-A2	普通Nポイント用	転換機とポイントのストローク差	50mm未満用	1.27～1.57
B356-A4			50mm以上用	
B357-A2	弾性ポイント用	転換機とポイントのストローク差	50mm未満用	1.77～2.06
B357-A4			50mm以上用	
B356-A2準ジョー付	普通Nポイント用	転換機とポイントのストローク差	50mm未満用	1.27～1.57
B356-A4準ジョー付			50mm以上用	
B357-A2準ジョー付	弾性ポイント用	転換機とポイントのストローク差	50mm未満用	1.77～2.06
B357-A4準ジョー付			50mm以上用	

絶縁オフセットリンク

特徴

- ジョー付スイッチアジャスタと合わせて使用します。
- ナイロンコーティングにより絶縁性を高めています。



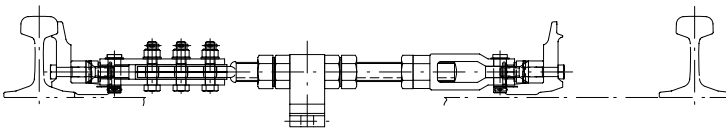
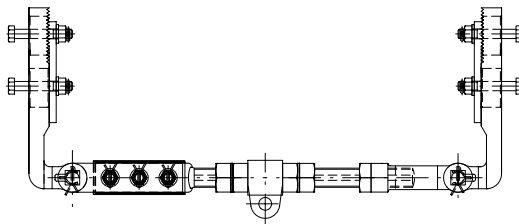
絶縁オフセットリンク (ナイロンコーティング付)

名称	型式・種類	
絶縁オフセットリンク	D231-B5	ナイロンコーティング無し
	D231-B6	ナイロンコーティング付

フロントロッド



●フロントロッド (旧JRS B721系)



特徴

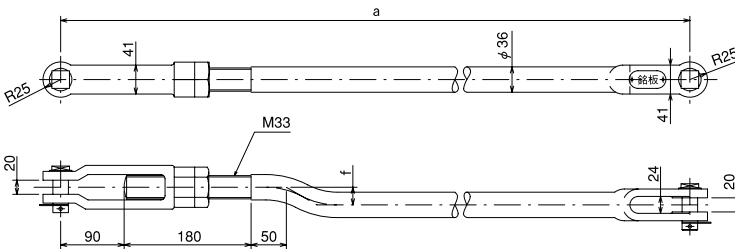
■鍛造加工と転造ねじ加工により、優れた強度性能を確保しています。

種 類	用 途		
B721-D	普通ポイント用		
B721-L	40Nポイント用	ポイント行程	200mm
B721-M			165mm
B721-N	50Nポイント用		200mm
B721-P			165mm
B721-W1	50N弾性ポイント用	有道床用	
B721-W2		スラブ道床用	
B721-X1	60K弾性ポイント用	有道床用	
B721-X2		スラブ道床用	
B721-Y	50N側線用ポイント用		

※接続かんの特殊長さの製作も可能です。

接続かん

D231-V



※長さ(a)とオフセット(f)は電気転てつ機及び分岐器の種類により異なりますので、ご不明な点はお問い合わせください。

フロントロッド

[ジョービンレス形]

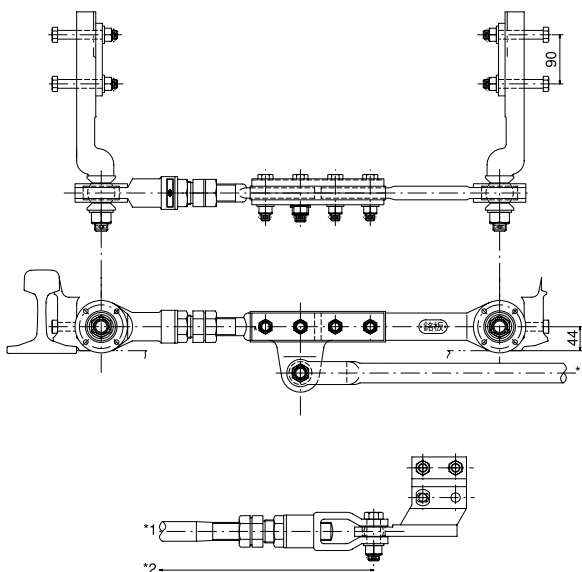


特徴

- 球面軸受により、レールへの追従性が高まり、接続部の摩耗が減ります。
- アジャストジョー式により、ピンを抜かずに長さの調整が出来ます。
- 鍛造加工と転造ねじ加工により、優れた強度性能を確保しています。
- 両側絶縁により、電機転てつ機の据付側に合わせるための組み換えが必要ありません。
- 軌道の外に接続かんに調整部（アジャストジョー）を設けたことで親のロック調整が容易にできます。

種類	用途	
B821-L	40Nポイント用	ポイント行程 200mm
B821-M		ポイント行程 165mm
B821-N	50Nポイント用	ポイント行程 200mm
B821-P		ポイント行程 165mm
B821-R		251、252形弾性ポイント用
B821-W		弾性ポイント用
B821-X	60K弾性ポイント用	
B821-Y	50N側線用ポイント用	

● B821形フロントロッド（ジョービンレス形）



※他、耐水型電機転てつ機用があります。

※ご不明な点はお問い合わせください。

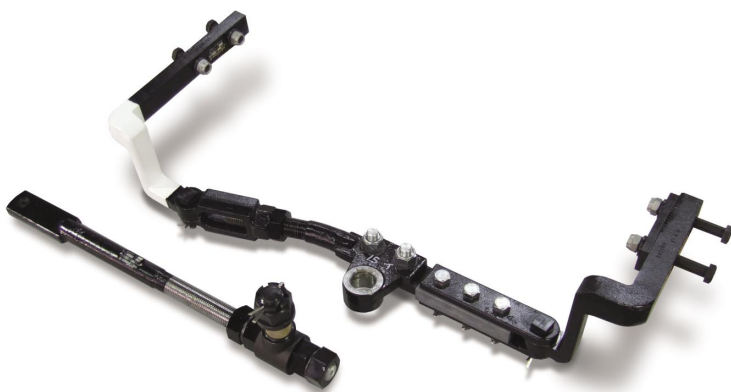
フロントロッド 特殊分岐器用

特徴

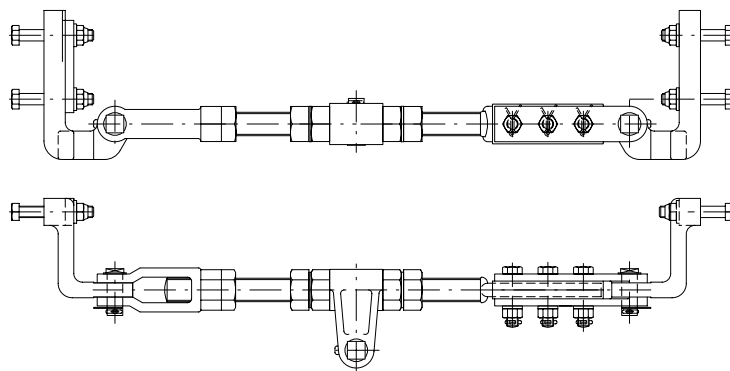
- 鍛造加工と転造ねじ加工により、優れた強度性能を確保しています。
- 様々な分岐器の形式に合わせた形があります。

※ご不明な点はお問い合わせください。

特殊分岐器用のスイッチアジャスタもご用意できます



●特殊分岐器用フロントロッド(旧JRS B721系)



フロントロッド

[ジョーピンレス形]

[特殊分岐器可動K字部用]

特徴

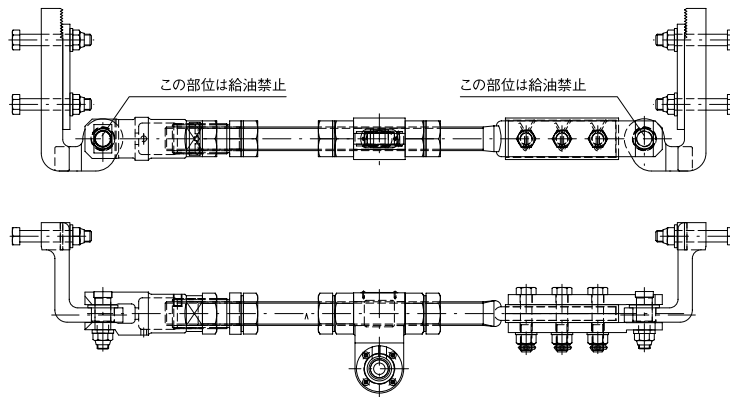
- 無給油軸受により、メンテナンスの省力化が図れます。
- アジャストジョー式により、リーマボルトを抜かずに長さの調整が出来ます。
- 鍛造加工と転造ねじ加工により、優れた強度性能を確保しています。
- 接続かんは球面軸受により、レールへの追従性が高まり、接続部の摩耗が減ります。
- 様々な分岐器の形式に合わせた形があります。

※ご不明な点はお問い合わせください。



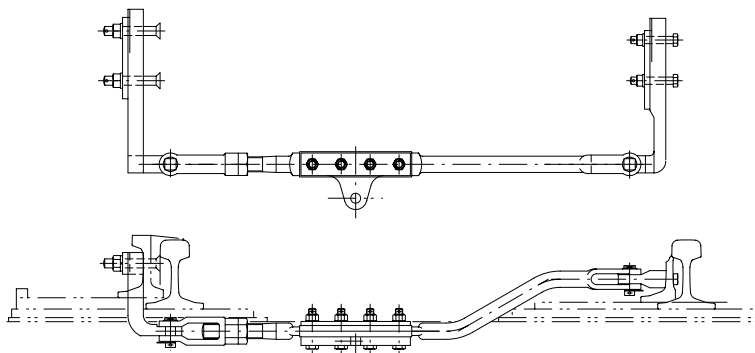
B823

●フロントロッド(ジョーピンレス形)(特殊分岐器可動K字部用)



フロントロッド

〔乗越用〕



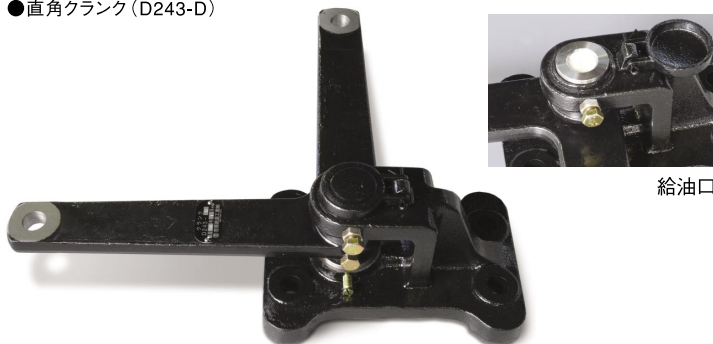
用途	型式・種類		
	フロントロッド	接続かん	鎖錠かん継手金具
乗越左分岐器用	E-70-A	E-70-08f	E-70-09
乗越右分岐器用	E-70-B		

※他、HCW型電気転てつ器用接続かんE-71形があります。ご不明な点はお問い合わせください。

※電気転てつ器の据付側によって長さが異なります。

クランク

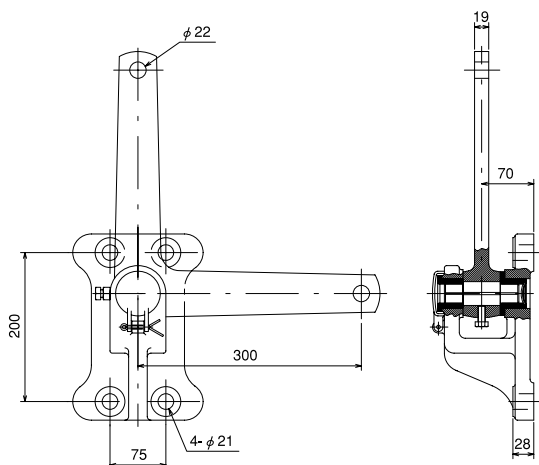
●直角クランク (D243-D)



特 徴

- 鍛造加工により、優れた強度性能を確保しています。
- 各種使用条件に合わせた腕部形状があります。

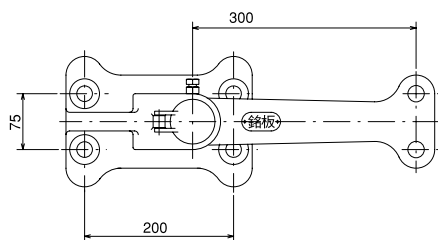
名 称	型式・種類	用 途
直角クランク	D243-D	1段用
ストレートクランク	D243-G	1段用
ラジアルクランク	D243-K	1段用
Tクランク	D243-N	1段用
アジャストクランク	D245-A	1段用



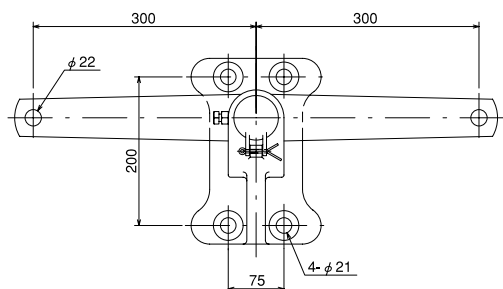
●アジャストクランク (D245-A)



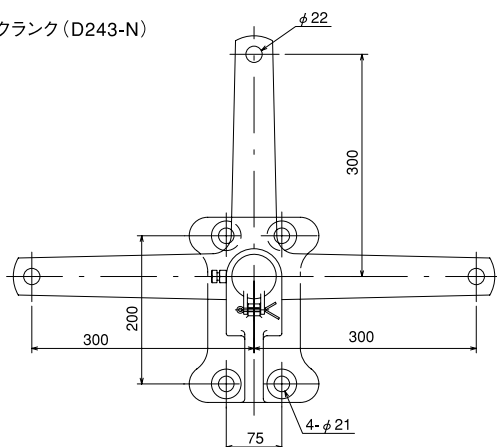
●ラジアルクランク (D243-K)



●ストレートクランク (D243-G)



●Tクランク (D243-N)



エスケープクランク



B640-A

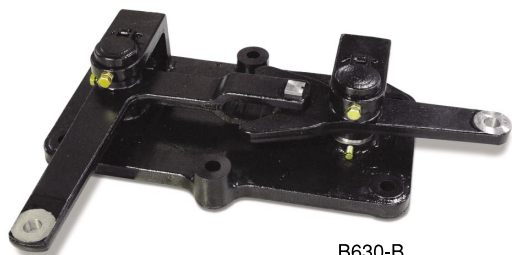
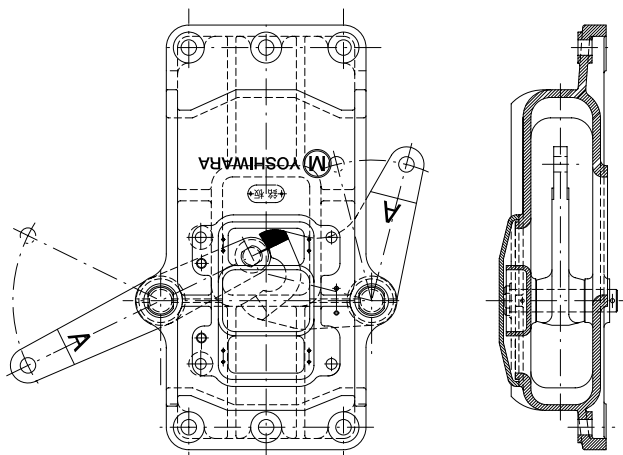


給油口

特徴

- 鎖錠機構によりアジャストクランク使用の場合に比べ、電気転てつ機に負担をかけずにトングレールの接着状態を強固に保持します。
- 鍛造加工により、優れた強度性能を確保しています。
- 分岐器の種別に合わせたストローク長の専用設計により、効率に優れた転換ができます。

種類	動程 mm	用途
B640-A	100	弾性ポイント第2転てつ棒
B630-A/B/C	185	ポイント行程 140～170mm
B630-D/E/F	220	ポイント行程 190～210mm
B630-G/H/J	110	可動K字クロッシング



B630-B



B630-C

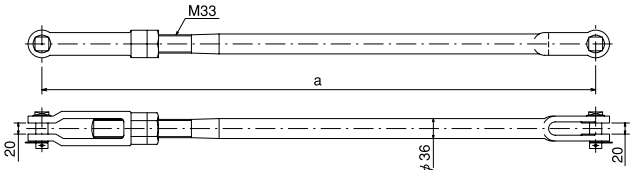
リンク

特徴

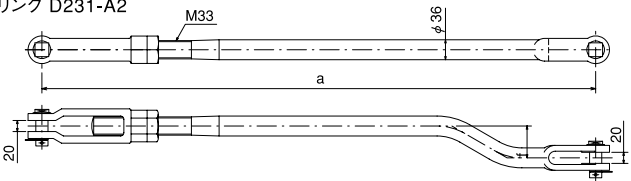
- 専用の長さとなりますので、鉄管つなぎの様な現場での加工は必要ありません。
- 鍛造加工と転造ねじ加工により、優れた強度性能を確保しています。
- 各種長さに対応致します。
- 長さの調整が容易なアジャストジョー化も可能です。

名称	型式・種類
スレートリンク	D231-A1
オフセットリンク	D231-A2/A3
スレートリンク	D231-A4
絶縁スレートリンク	D231-B1/B2
絶縁オフセットリンク	D231-B3
	D231-B4
	D231-B5
	D231-B6

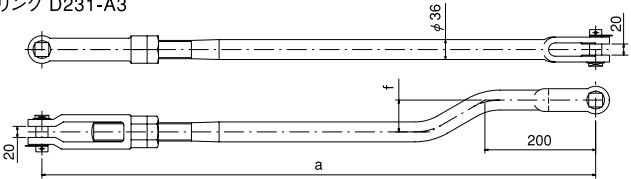
●ストレートリンク D231-A1



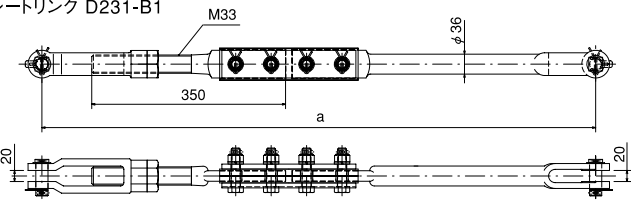
●オフセットリンク D231-A2



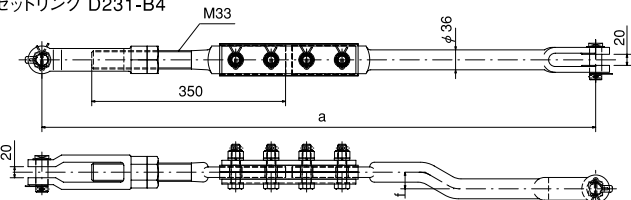
●オフセットリンク D231-A3



●絶縁スレートリンク D231-B1



●絶縁オフセットリンク D231-B4



ジョーピン

特徴

- ガタ取り用のオーバーサイズもあります。



φ22×60

種類	長さmm	用途	
22/22.2/22.5/23	60	在来線	リンク、ジョー類、フロントロッド、スイッチアジャスタ、ロックロッド、接続かん用

※他、腕木信号機用があります。

※φ22以外は特注となります。

ロッドキャリア



D300-B準



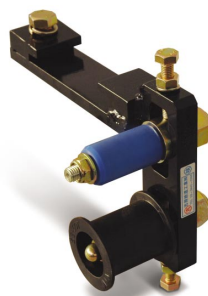
特徴

- ローラー部のフッ素樹脂加工によるスムーズな動作で転換を助けます。(D300B-準)

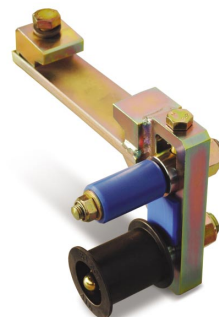
ロッド支持金具 ロッドハンガー



ロッド支持金具



ロッドハンガー

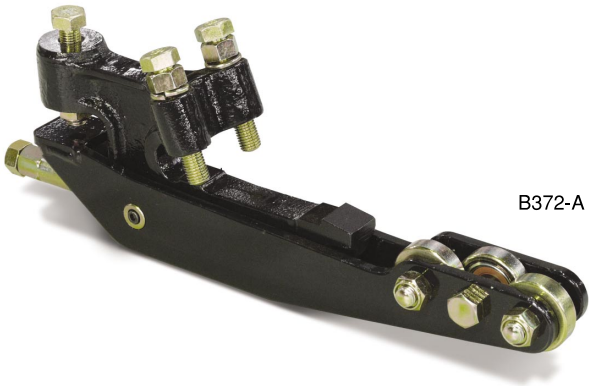
ロッドハンガー
(絶縁板付)

特徴

- 軌道短絡防止形もあります。。
- 一般用、ポイント部用等各種取り揃えております。

型番	区分	用途		
S-16-A	ロッド支持金具	50N	ポイント用	レール下部でロッドを支持
S-18-A			一般用	
S-19-A		60K	ポイント用、一般用	
S-31-A	ロッドハンガー	50N	ポイント用	レール側部でロッドを支持
S-31-B			一般用	
S-32-A		60K	ポイント用、一般用	
12AA-308	ロッドハンガー	50N	ポイント用	
12AA-304			一般用	
12AA-005		60K	ポイント用	
12AA-004			一般用	

転てつ減摩器



B372-A

特 徴

- ローラー構造により、トングレーल転換時の滑り摩擦を軽減できます。
- 転換力が軽くなり、トングレールの接着が安定します。
- 無給油式のローラーにより給油の手間がかかりません。
- 分岐器の状態に合わせた調整が出来ます。
- 37K～50Nの各種分岐器へ共用出来ます。
- 60K分岐器用もあります。

型 式	用 途		
B372-A	有道床	37K、50K、40N、50N、50N(側線用) ポイント用	
B372-B		60Kポイント(在来線) 用	200mm
B372-D			165mm
B372-C		60KDC可動K字用	
B354-E	有道床	帽子形ポイント用	

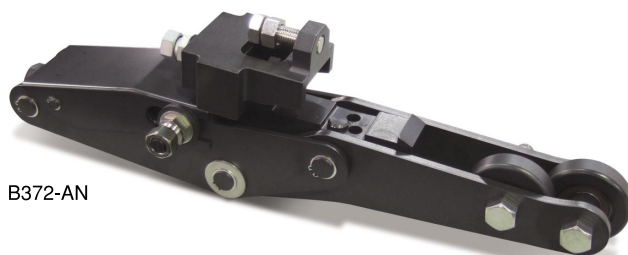
転てつ減摩器

〔総研型〕

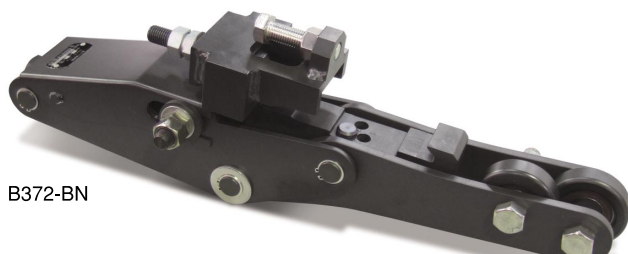
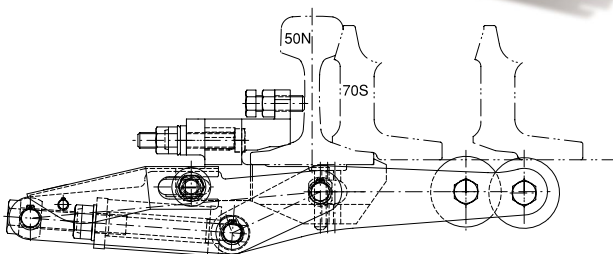
特徴

- 内蔵するコイルばねによりローラーは常に適度な力でトングレールの移動を助けます。調整の必要がありません。
- ローラーに載る際はローラーが適度に下がり、トングレールをスムーズに載せます。
- 無給油式のローラーにより給油の手間がかかりません。
- 基本レールへの取付はクサビ式の当金により容易です。
- 50N用と60K用があります。

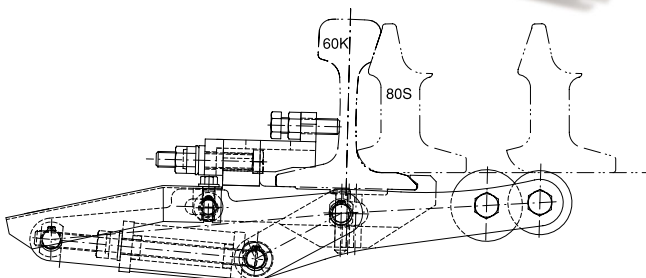
型式・種類	用途
B372-AN	50N分岐器用
B372-BN	60K分岐器用



B372-AN

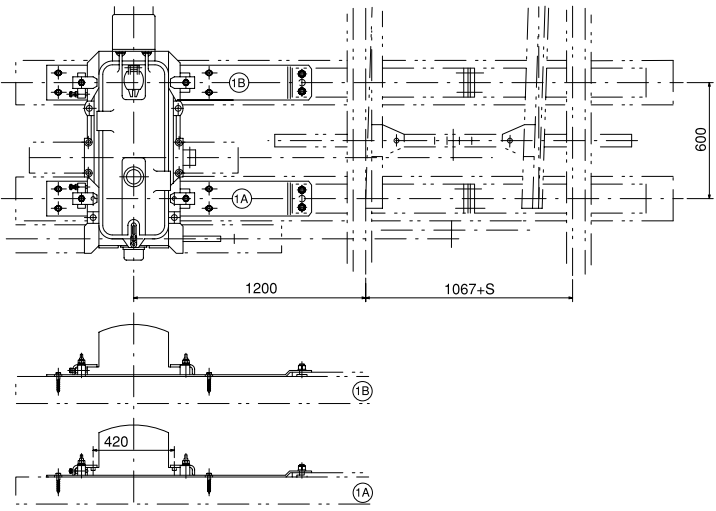


B372-BN



電気転てつ機固定装置

●電気転てつ機固定装置 (H113)



- 特徴**
- 床および敷板に対し、電気転てつ機を強固に固定できます。
 - 爪ボルトを使用しないことにより、設置が容易です。

型式・種類		用途
Uボルト形	A形	50N普通・弾性分岐用 (除く50N301形弾性・50N側線分岐用)
	E形	60K弾性分岐用
ねじきぎ形	H113	50N用
	H114	60K弾性用

ゲージタイ



B333-F

型 式	適用レール種別	用 途
B333-A	30/37レール	軌道回路のある箇所
B333-B	50レール	
B333-E	40Nレール	
B333-F	50Nレール	
B333-C	30/37レール	軌道回路のない箇所
B333-D	50レール	
B333-G	40Nレール	
B333-H	50Nレール	
B334-A	40Nレール	三枝分岐用
B334-B	50Nレール	

ジョー・鉄管類

特徴

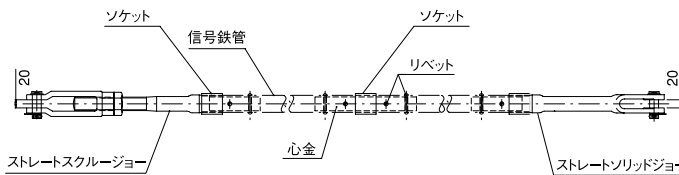
- 端部ジョー形状は各種取り揃えております。
- 各種ジョーは鍛造加工により、優れた強度性能を確保しています。
- 中空構造による軽量な構成です。



名称	図面番号	用途
ストレートソリッドジョー	D231-C2	32A用
ストレートワイドジョー	D231-C4	
オフセットソリッドジョー	D231-C6	
オフセットワイドジョー	D231-C8	
絶縁ストレートソリッドジョー	D231-D2	
絶縁ストレートワイドジョー	D231-D4	
絶縁オフセットソリッドジョー	D231-D6	
絶縁オフセットワイドジョー	D231-D8	
ストレートスクルージョー	D231-E2	
オフセットスクルージョー	D231-E4	
絶縁ストレートスクルージョー	D231-F2	
絶縁オフセットスクルージョー	D231-F4	

名称	図面番号	用途
可動ラグ付ソリッドジョー	D231-G2	32A用
可動ラグ付スクルージョー	D231-G4	
絶縁可動ラグ付ソリッドジョー	D231-H2	
絶縁可動ラグ付スクルージョー	D231-H4	
可動ラグ付タングジョイント	D231-J2	
絶縁可動ラグ付タングジョイント	D231-K2	
オフセットロッド	D231-L2	
絶縁オフセットロッド	D231-M2	
オフセットロッド	D231-N2	
絶縁オフセットロッド	D231-P2	

●鉄管つなぎ構成図

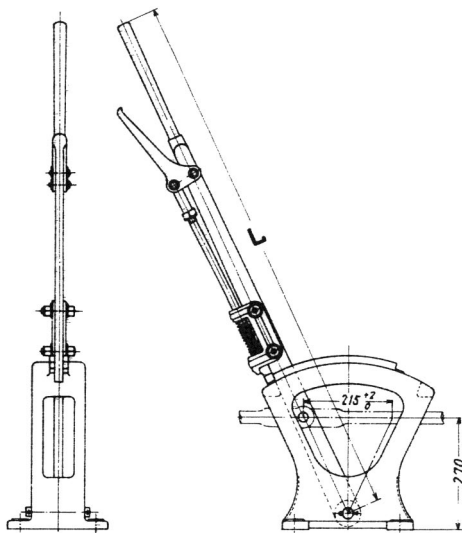


転てつリバー てこ鎖錠金具

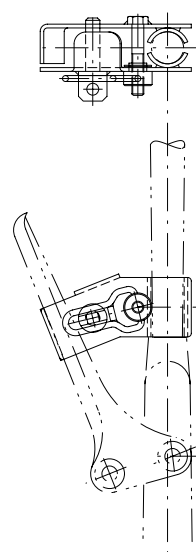
特徴

- リバーにてこ鎖錠金具を装着することによりロックできます。
- 転換力に応じた種類があります。

●転てつリバー



●てこ鎖錠金具



型式			区分		用途
リバー式	A	C70-A	リバー長さ L mm	1300	普通の転換力の箇所
	B	C70-B		1520	転換力の大きい箇所

パイプキャリア

特徴

- 必要に応じて列数を増やすことができます。

名称	型式
パイプキャリア	D224-B
ベース	D227-B



ロックロッド

特徴

- 転てつ鎖錠器に組み合わせて使用します。

型式	用途	
B341-C	転てつ鎖錠器用	ストローク 135～205mm
B341-D		ストローク 75～125mm 可動クロッシング用
B341-E		ストローク 180～250mm
B341-F	エスケープランジャ用	ストローク 135～170mm
B341-G		ストローク 150～190mm
B341-H		ストローク 195～235mm



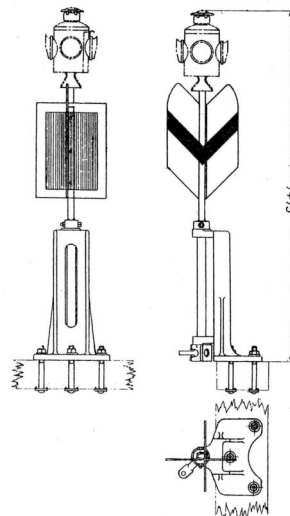
転てつ標識 標識クランク 転てつ標識灯 標識用接続かん

標識用接続かん



	型式	用途	
転てつ標識	A200-A1	普通大型 爪ボルト共	行程140～170用
	A200-A2		行程180～210用
	A200-B1	普通中型 爪ボルト共	行程140～170用
	A200-B2		行程180～210用
	A200-H1	脱線中型 爪ボルト共	行程140～170用
	A200-H2		行程180～210用
標識クランク	A200-8	A1,B1,H1用	
	A200-9	A2,B2,H2用	
転てつ標識灯	A210-A	普通用座付	
	A210-C	脱線用座付	
標識用接続かん	B627-A1	a=860	
	B627-A2	a=960	
	B627-A3	a=1050	
	B627-A4	a=1290	
	B627-A5	a=1380	

● 転てつ標識



鎖錠金具

特徴

- ナットをゆるめずに短時間に着脱できます。

型 式	用 途
A形	30K・50K・40N・50N各転てつ器用
B形	50K帽子形・60K各転てつ器用
C形	可動てっさ用
D形	可動てっさ スラブ用



A形



B形

扛上装置

特徴

- 電気転てつ機を扛上することにより、浸水を防ぎます。

扛上高さ
100 mm
150 mm
200 mm
300 mm

※ 扛上装置を使用する場合、電気転てつ機のロッド長の変更が必要となります。

※ 標準は200mmになります。

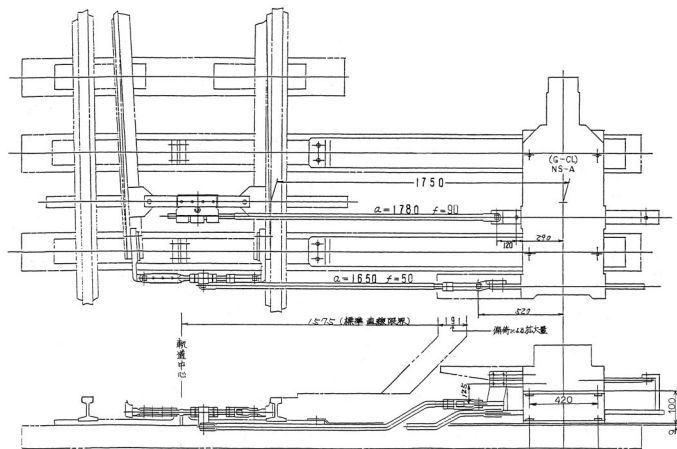


扛上台

扛上台

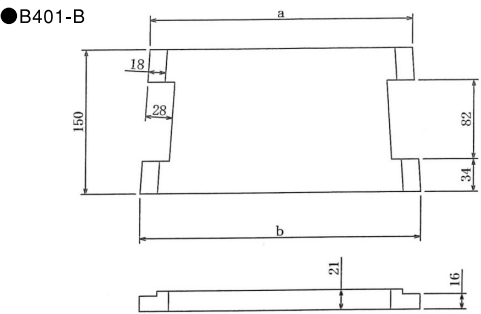
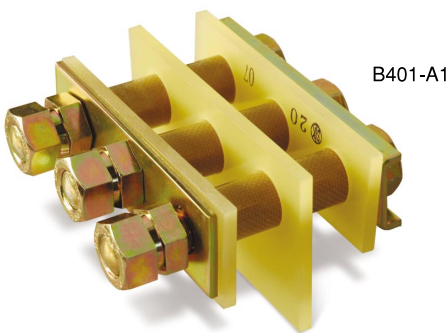
副動作かん

鎖錠かん継手金具



50N 100mm扛上

床板用絶縁



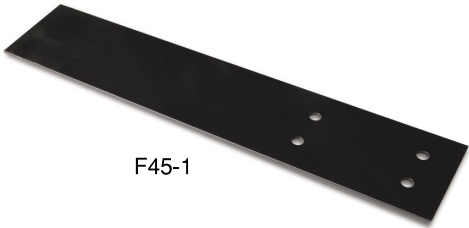
特 徴

■ 緩め止めにハードロックナットを使用。

型式	用 途		材 質
B401-A1	50Nポイント、40N・50N〔可動K字、シングル・ダブルスリップ可動K字（シングル・ダブルスリップ）〕用		EP-V、GVP、AGP
B401-A2	60K	ポイント、可動K字用	
B401-A3		シングル・ダブルスリップ、可動K字	
B401-B	40N、50N		PL-FLI
B401-C	30K、37K、50K		
B401-D			—
B401-E	60K	10＃・12＃	PL-FLI
B401-F		9＃	
B401-B1	50N		FFR
B401-E1	60K	10＃・12＃	
B401-F1		9＃	

※60K301分岐器にB401-A2をご使用の際は絶縁板の加工が必要です。

敷板



特 徴

■ 多種の長さに対応できます。

型式	用 途	
F45-1	クランク用	
F45-2	転てつ鎖錠器用	
F45-5	エスケープ クランク用	まくらぎ2丁用
F45-6		まくらぎ3丁用
F45-7	YS形電気転てつ機用	
F45-11	電磁転てつ鎖錠器用	
F45-12	回路制御器（ストローク検出用）用	鉄管用
F45-13		転てつ器用

※現場合わせで穴あけを行うカ所も有ります。

床敷板



型式	用 途			
B401-1	普通形ポイント用	転換鎖錠装置取付反対側の床板用		
B401-2	帽子形ポイント用			
B401-3	普通形ポイント用	転換鎖錠装置取付側	内軌と転てつ鎖錠器との離れ	760mm
B401-4				960mm
B401-5				1050mm
B401-6				1250～1450mm
B401-6			内軌と電気転てつ機との離れ 1200mm	
B401-7	帽子形ポイント用		内軌と転てつ鎖錠器との離れ	760mm
B401-8				960mm
B401-9				1050mm
B401-10				1250～1450mm
B401-10			内軌と電気転てつ機との離れ 1200mm	
B401-11	40Nポイント用 (床板溶接付)	転換鎖錠装置取付反対側の床板用		
B401-12		内軌と転てつ鎖錠器との離れ	960mm	
B401-13			1050mm	
B401-14			1250～1450mm	
B401-14		内軌と電気転てつ機との離れ 1200mm		
B401-15	50Nポイント用 (B401-26 床板用ボルト付)	内軌と転てつ鎖錠器との離れ	760mm	
B401-16			960mm	
B401-17			1050mm	
B401-18			1250～1450mm	
B401-18		内軌と電気転てつ機との離れ 1200mm		
B401-27	50N側線用ポイント用 (床板溶接付)	転換鎖錠装置取付反対側の床板用		
B401-28		内軌と転てつ鎖錠器との離れ	960mm	
B401-29			1050mm	
B401-30			1250～1450mm	
B401-30		内軌と電気転てつ機との離れ 1200mm		
B401-31	60Kポイント用	内軌と転てつ鎖錠器との離れ	1250～1450mm	
B401-31		内軌と電気転てつ機との離れ 1200mm		

※NS形電気電てつ機と直結装置を併用の場合にはご使用頂けません。

敷鉄板



名称	品形図番	用途
敷鉄板	9×170×300	転換鎖錠器 (YS用)
	9×230×230	転てつ鎖錠器用
	9×230×350	エスケープクランク用
	9×230×300	
	9×315×800	電磁転てつ鎖錠器用
	9×600×900	特殊分岐器用

※現場合わせであける穴もあります。

つめボルト・ねじくぎ



つめボルト



Y-4形つめボルト



ねじくぎ

特 徴

- 各種長さをご用意できます。

種類	図面番号	用 途
つめボルト	F46-2	敷板類
	F46-3	クランク類, 転てつ標識, 転てつ鎖錠器, 標識付転換機
	F46-4	電気転てつ機、発条転てつ機、エスケープクランク (B630)、転換鎖錠器 (YS形, SP用)
	F46-5	信号リバー
Y-4形つめボルト	H-04-2	敷板
	H-04-3	直角・アジャストクランク電気転てつ機 (直結装置付)
	H-04-4	電気転てつ機エスケープクランク
	H-04-5	電気転てつ機 (HCW用)
	H-04-6	HCW特殊取付用
ねじくぎ	F46-10	パイプキャリアベース、ハングキャリア支金
	F46-11	ロッドキャリア (16#・20#用)

ピーヤ



ピーヤ (D216-B形用)



ピーヤ (D216-A形用)

特 徴

- 各種長さをご用意できます。

種類	用 途		
D216-A	鉄管装置	クランク類	ピーヤボルト付
D216-B		転てつリバー、パイプコンベンセータ	

※ピーヤは2個で一組。

※ピーヤボルト用止金具はピーヤ1組に対し2組必要。



ピーヤボルト (D216-5形)



ピーヤボルト用止金具 (D216-A形用・D216-B形用)

応急用 スイッチアジャスタ



応急用スイッチアジャスタ

特徴

- 在来線の緊急時の復旧に際しての限定的な使用を目的とし、多種の分岐器に使用可能な形としました。
- 腕金具 下り32
(16#、20#、2本引き分岐は第1タイバーのみ対応)
- 筒ナットはモーターストロークとポイントstroークの差15mm～60mmまで対応します。
- 特殊分岐HCW形(K形)電気転てつ機には対応しません。

応急用 フロントロッド



応急用フロントロッド

特徴

- 接続かん・鎖錠かん継手付です。
- 普通分岐器40N、50N、50N-251(50N側線を除く)
- 弾性分岐器50N、60K(スラブを除く)
- NS-A NS-AM、G-A、G-C、NS-CMLに対応します。

ES用スイッチアジャスタ

[定密着形]

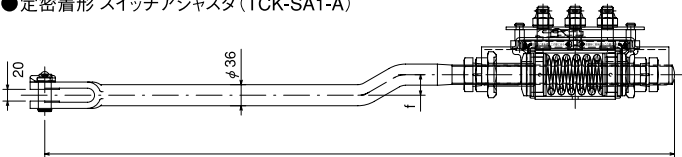
特徴

- 設置後は、内蔵するバネの効果により約4kNの密着力を安定的に維持します。
- 内蔵するバネの効果により、レールの軌間拡大や、縮小、ふく進ズレに対し、密着力の変化を抑えます。
- Iマークにより、測定器等を用いずに、短時間での密着力の調整、又は状態の確認が可能です。
- 軌間絶縁構成の見直し等により、設置が容易です。



TCK-SA1-A

● 定密着形 スイッチアジャスタ (TCK-SA1-A)



品 名	品 形	分岐器の種類
スイッチアジャスタ (定密着形)	TCK-SA1-A	60K8#~12#
	TCK-SA1-B	50N8#~12#
スイッチアジャスタ (定密着形 高番数第1用)	TCK-SA1-60KL	60K 電気転てつ機 左据付
	TCK-SA1-60KR	60K 電気転てつ機 右据付
	TCK-SA1-50NL	50N 電気転てつ機 左据付
	TCK-SA1-50NR	50N 電気転てつ機 右据付
スイッチアジャスタ (定密着形 高番数第2用)	TCK-SA1-60K2	60K
	TCK-SA1-50N2	50N



TCK-SA1-60KR



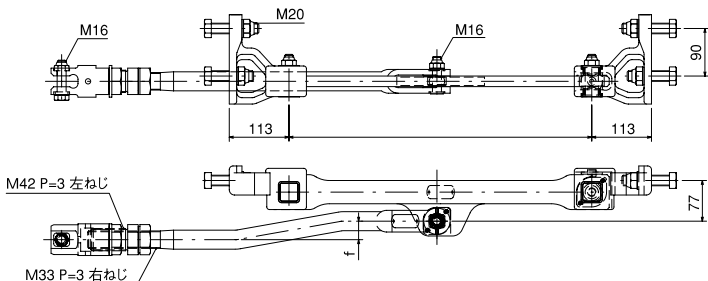
Iマーク

ES用フロントロッド 接続カン

[ジョーピンレス形]

特徴

- 使用される各分岐器毎の専用設計となっているため、長さの調整の必要がなく、設置が容易です。
- 両側絶縁により、電機転てつ機の据付側に合わせるための組み換えが必要ありません。
- 無給油式の軸受により、メンテナンスの省力化が図れます。
- 絶縁材を左右端部に設けたことにより、より確実に短絡事故を防ぎます。



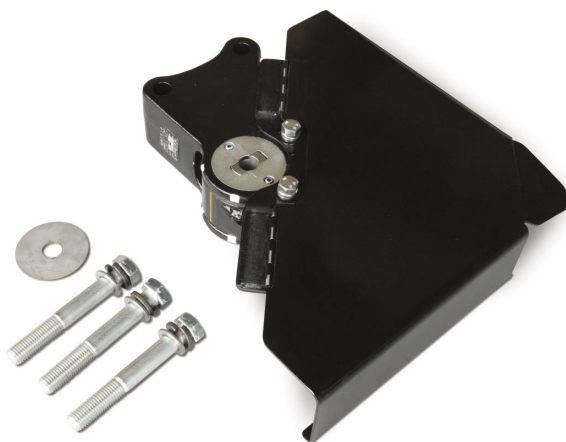
品 名	品 形	分岐器の種類
フロントロッド・接続かん	TCK-FR1-D	各種分岐専用

ES用直角クランク

[リバーシブル形]

特徴

- 専用設計化により、設置が容易です。
- クランク軸は無給油式であり、メンテナンスの省力化が図れます。
- Iマークにより調整及び確認が容易です。
- バラスト浸入防止用のカバーが付属します。



品 名	品 形	分岐器の種類
ES用直角クランク (リバーシブル形)	TCK-RC1	高番数分岐器用

ES用エスケープクランク

[リバーシブル形]

特徴

- 専用設計化により、設置が容易です。リバーシブル式により、左右の据付側に合わせた組替えも必要ありません。
- クランク軸、ローラー軸は無給油式であり、メンテナンスの省力化が図れます。
- Iマークにより調整及び確認が容易です。
- バラスト浸入防止用のカバーが付属します。



品 名	品 形	分岐器の種類
ES用エスケープクランク (リバーシブル形)	TCK-EC1-150	高番数分岐器用

ES用リンクキャリア

〔 無給油形 〕



特 徴

- 専用設計化により、設置が容易です。
- ローラー軸は無給油式であり、メンテナンスの省力化が図れます。
- バラストの浸入防止用のカバーが付属します。

品 名	品 形	分岐器の種類
ES用リンクキャリア（無給油形）	TCK-LC1	高番数分岐器用

ES用リンク ES用アジャストリンク



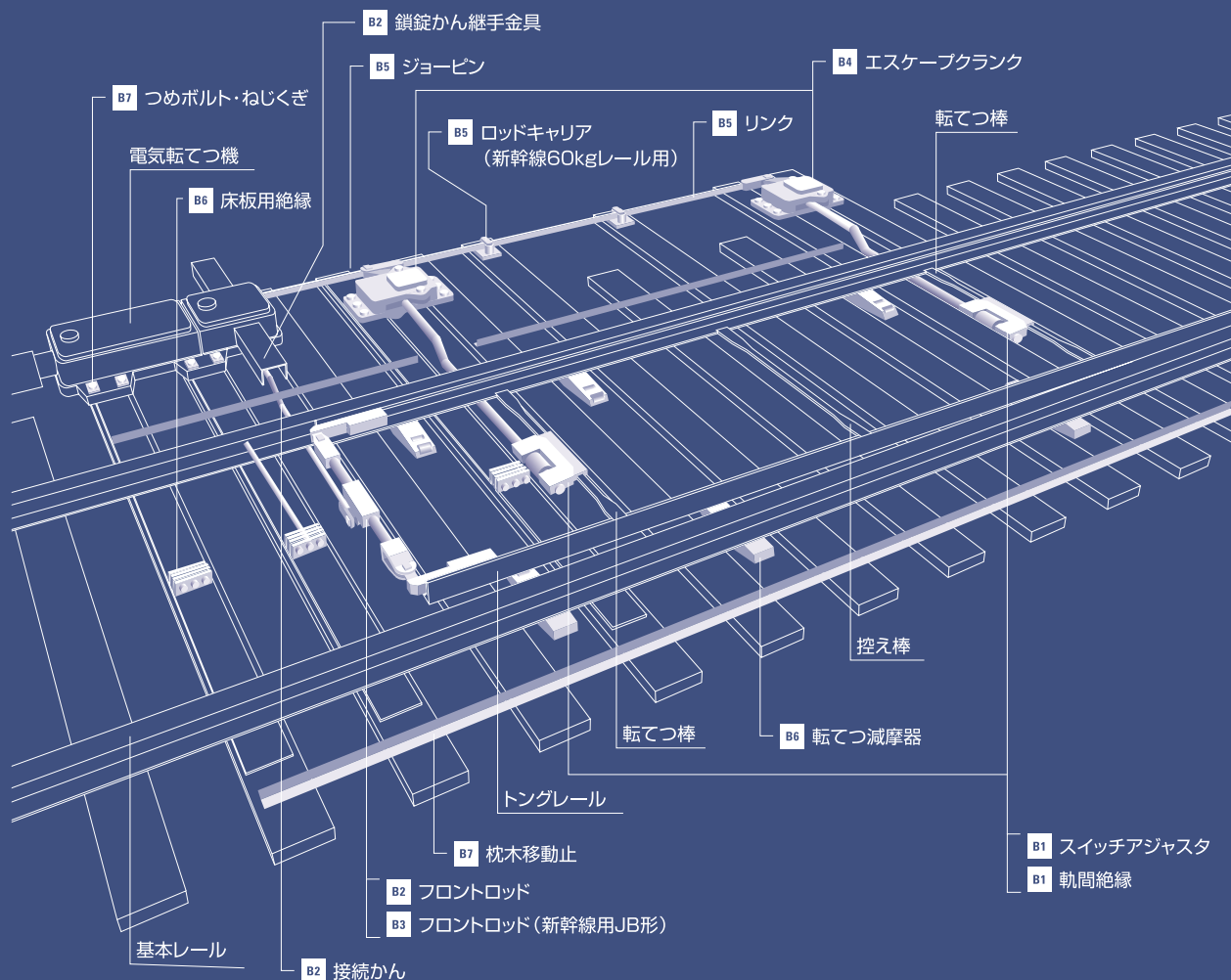
特 徴

- 専用設計化により、設置が容易です。
- アジャストジョー式により、長さの調整が容易です。

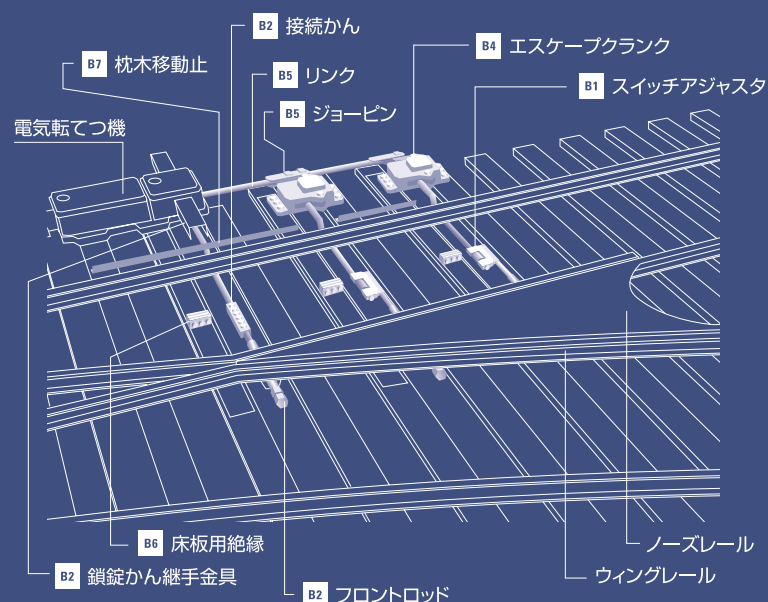
品 名	品 形	分岐器の種類
ES用リンク	TCK-LK1	高番数分岐器用
ES用アジャストリンク	TCK-AL1	

分岐器用品

新幹線用（ポイント用）



新幹線用（クロッシング部転かん用）

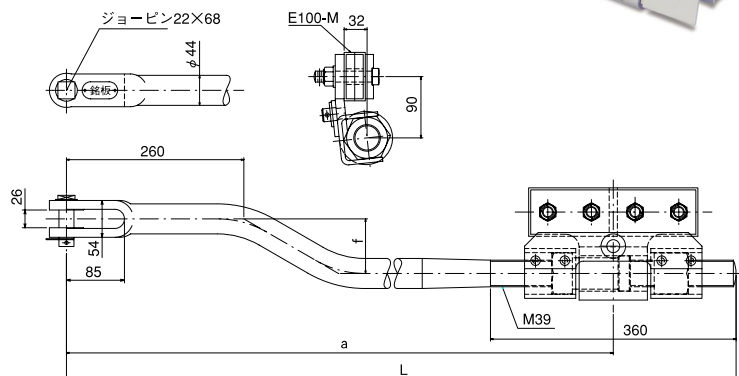


- B1 スイッチアジャスタ
- B1 軌間絶縁
- B2 フロントロッド
- B2 接続かん
- B2 鎖錠かん継手金具
- B3 フロントロッド (新幹線用JB形)
- B4 エスケープクランク
- B5 リンク
- B5 ロッドキャリア (新幹線60kgレール用)
- B5 ジョーピン
- B6 転てつ減摩器
- B6 床板用絶縁
- B7 つめボルト・ねじくぎ
- B7 枕木移動止

スイッチアジャスタ



●B355-E1



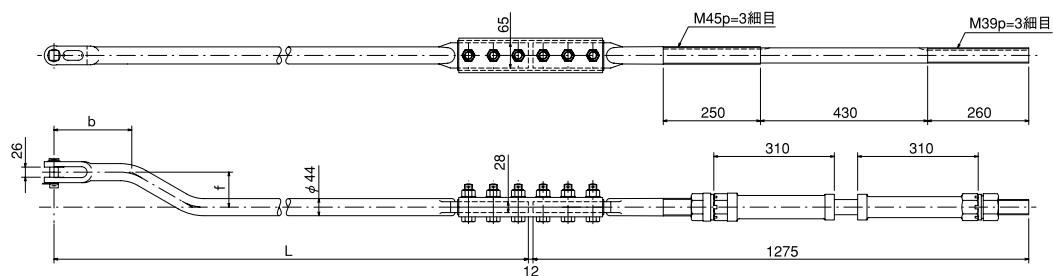
特徴

■鍛造加工と転造ねじ加工により、優れた強度性能を確保しています。

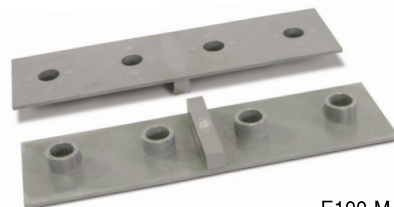
型 式	用 途
B355-E1	ポイント(12〜18#)用
B355-E2	ポイント(9#)用
B355-F	60K可動クロッシング用
B355-F1	60K38#可動クロッシング用
B355-G	60Kスラブ・38#ポイント用



●B355-F



軌間絶縁



E100-M

型 式	用 途	備 考
E100-M	新幹線ポイントのスイッチアジャスタ用	2枚で一組

フロントロッド

特徴

■鍛造加工と転造ねじ加工により、優れた強度性能を確保しています。

種類	用途	
B721-Q	ポイント用	9～18#用
B721-Q1		38#用
B721-S	ノーズ可動クロッシング用	12～18#用
B721-S1		38#用



ポイント用



ノーズ用

接続かん

型式	用途
D231-T1	有道床用
D231-T2	
D231-T3	スラブ道床用
D231-T4	60K38#用
D231-U1	有道床用
D231-U2	スラブ道床用
D231-U3	60K38#用



※長さ(a)とオフセット(f)は電気転てつ機及び分岐器の種類により異なりますので、ご不明な点はお問い合わせください。

鎖錠かん継手金具

種類	用途	
D231-X1	ポイント用	有道床用
D231-X2		スラブ道床用
D231-Y1	可動クロッシング用	有道床右用
D231-Y2		スラブ道床右用
D231-Y3		有道床左用
D231-Y4		スラブ道床左用
D231-Z		有道床(補修用)



D231-X1



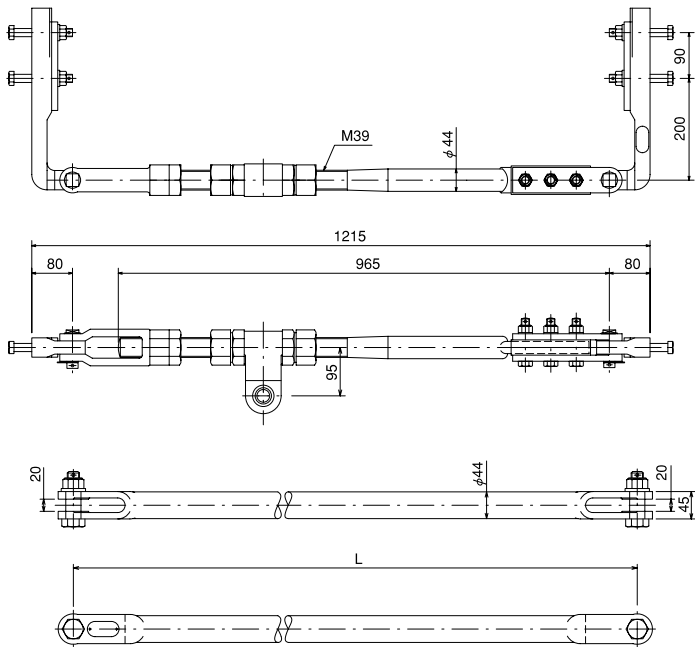
D231-Y3

フロントロッド

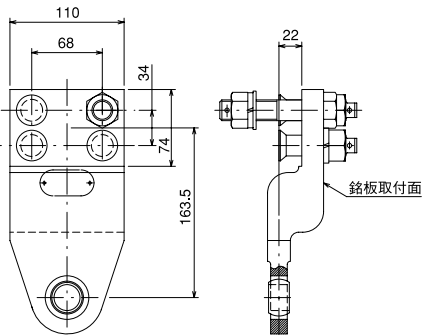
[新幹線用JB形]

特 徴

- 鍛造加工と転造ねじ加工により、優れた強度性能を確保しています。
- 接続かんの無給油式球面軸受により、メンテナンスの省力化が図れます。



種 類	用 途			
	道床種別	ポイント種別		接続かん
B722-Q1	有道床	40N	9#	φ =1280 f=10
		50N	9#	φ =1280 f=20
60kg		9#	φ =1280 f=15	
		12#,14#片	φ =1270 f=0	
	14#両,16#,18#	φ =1220 f=0		
	B722-Q2	14#	φ =1270 f=40	
		16#,18#	φ =1220 f=40	
B722-Q3	スラブ道床	12#,14#片	φ =1270 f=0	
B722-Q4	直結道床	14両,16#,18#	φ =1220 f=0	



エスケープクランク



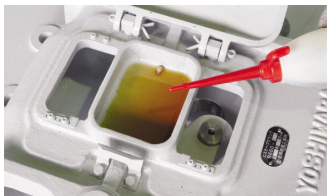
B600-D

特徴

- 鎖錠機構により、電気転てつ機に負担をかけずにトングレールの接着状態を強固に保持します。
- 鍛造加工と転造ねじ加工により、優れた強度性能を確保しています。
- 分岐器の種別に合わせたストローク長の専用設計により、効率に優れた転換ができます。



給油口



給油口

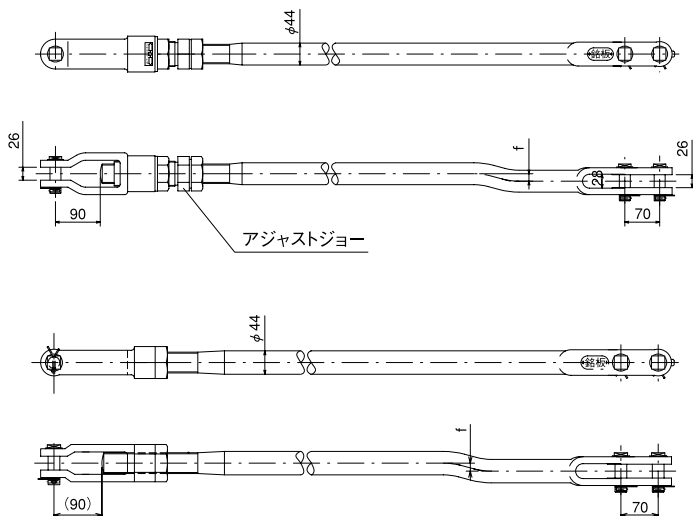
種 類	動程mm	用 途				
B660 -A	180	60 kg レール	有道床	ポイント用	12#,14#	第 1 転てつ棒
B660 -B	120				16#,18#	第 2 転てつ棒
B660 -C	150			可動クロッシング用	12#主・補,16#補	
B660 -D	112				16#主,18#主・補	
B660 -E	180	60 kg レール	スラブ道床	ポイント用	12#,14#,16#,18#	第1転てつ棒
B660 -F	162			可動クロッシング用	12#	補
B660 -G	136			ポイント用	14#,16#	第2転てつ棒
				可動クロッシング用	12#主,16#	補
B660 -H	112			ポイント用	12#,18#	第2転てつ棒
				可動クロッシング用	16#主,18#主	・補
B660 -J1	185	有道床	ポイント用	38#	第 1 転てつ棒	
B660 -J2	171				第 2 転てつ棒	
B660 -J3	154				第 3 転てつ棒	
B660 -J4	131				第 4 転てつ棒	
B660 -J5	118				第 5 転てつ棒	
B660 -J6	99		可動クロッシング用	補		
B660 -J7	74		ポイント用	第 6 転てつ棒		
		可動クロッシング用	主			

リンク

特 徴

- 鍛造加工と転造ねじ加工により、優れた強度性能を確保しています。
- アジャストジョー付もございます。

型式	用途
D231-Q	新幹線用
D231-Q1	新幹線60K38#用
D231-Q2	
D231-Q3	新幹線及び新幹線60K38#用
D231-R	
D231-S	新幹線用
D231-S1	新幹線60K38#用



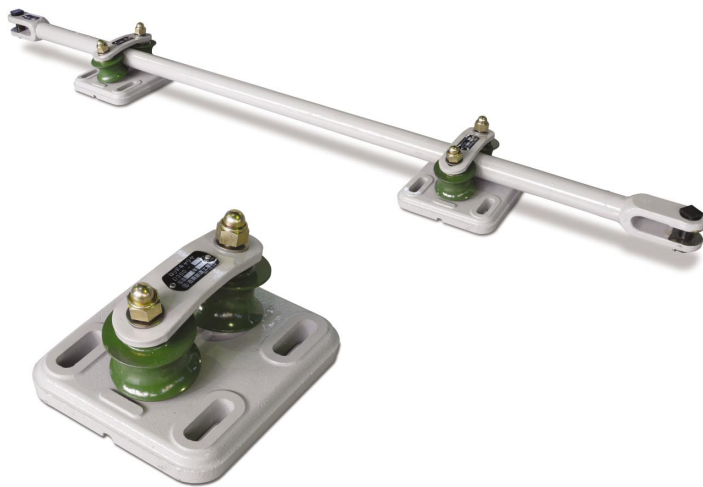
ロッドキャリア

[新幹線60kgレール用]

特 徴

- ローラー部のフッ素樹脂加工によるスムーズな動作で転換を助けます。

種類	構成	数量
D300-A	リンク	1本
	ロッドキャリア	2組
D300-B	ロッドキャリア	1組



ジョーピン

特 徴

- ガタ取り用のオーバーサイズもあります。

種類	長さmm	用途
22/22.2/22.5/23	68	リンク、フロントロッド、スイッチアジャスタ(新幹線用)

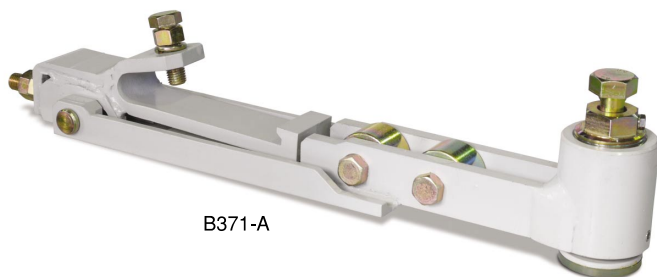


転てつ減摩器

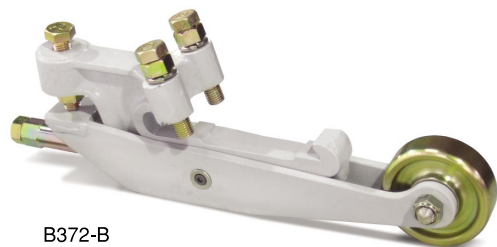
特徴

- ロールー構造により、トングレール転換時の滑り摩擦を軽減できます。
- 転換力が軽くなり、トングレールの接着が安定します。
- 無給油式のロールーにより給油の手間がかかりません。
- 分岐器の状態に合わせた調整が出来ます。
- 50N用、60K用、スラブ用があります。

型式	用途		
B371-A	60kgポイント用	スラブ道床	
B372-B		有道床	中間用
B372-D			先端用



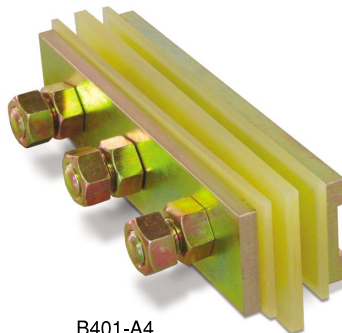
B371-A



B372-B

床板用絶縁

床板用絶縁	用途	材質
B401-A4	60kgポイント用	EP-V,GVP,AGP



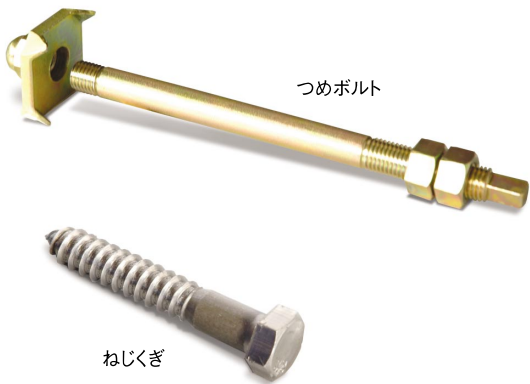
B401-A4

つめボルト・ねじくぎ

特徴

■ 各種長さをご用意できます。

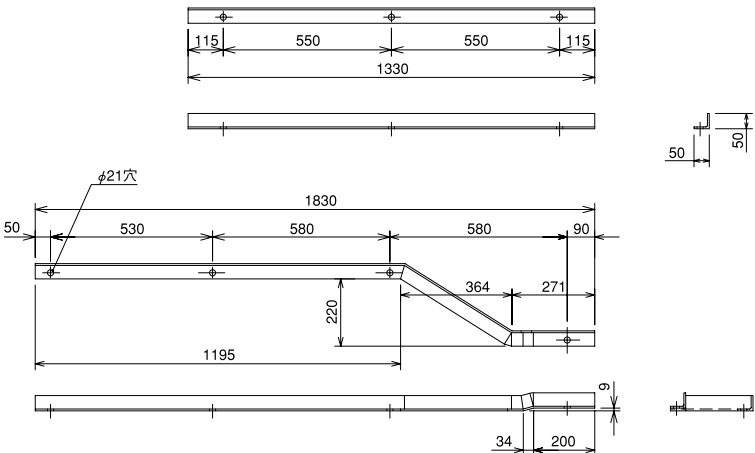
種類	図面番号	用途
つめボルト	F46-6	ロッドキャリア
	F46-7	電気転てつ機 (TS形) ,エスケープクランク (B660)
ねじくぎ	F46-12	枕木移動止



枕木移動止

特徴

■ Lアングル材により使用箇所に応じた様々な形状が製作できます。



分岐器用品

工具等

- | | |
|----|-----------------|
| D1 | 密着度測定器 KD-500K1 |
| | 隙間ゲージ YST-100 |
| D2 | 両口スパナ |
| | ユウレカ防錆剤 |

密着度測定器

KD-500K1



特徴

- ポイント部の密着を数値で確認できます。
- 油圧ピストン方式により、レールの種類を問わず、高精度で再現性の高い測定ができます。測定誤差 $\pm 2\%$ (R.O.)
- 大容量のポンプにより、最大約7kNまでの高荷重測定ができます。

型 式	在来線普通分岐器			在来線特殊分岐器			新幹線(本線)		新幹線(留置線)	
	40N	50N	60K	40N	50N	60K	60Kポイント	60Kクロッシング	50N	60K
KD-500K1	○	○	○	○	○	○	○	※	○	○

※別売りのアダプタが必要です。

隙間ゲージ

YST-100

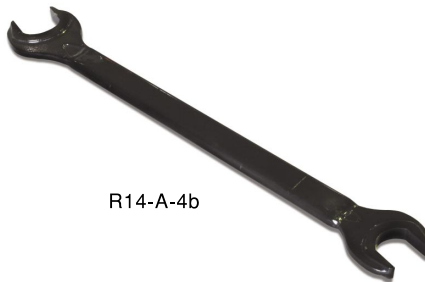


特徴

- ロック調整の際、先端部をロックピースの隙間に差し込む事により手元でゲージを読む事が出来ます。

両口スパナ

型 式	用 途
R14-A-4b	M33、M39用（口幅50、60）
R-39	M10、M27用（口幅24、41）



R14-A-4b

ユウレカ防錆剤

環境にやさしく、保守の省力化になる
防錆・防蝕剤



特 徴

船舶関連では既に世界的に使用されておりますが、自然環境に有害な物質を含まない点で関心を呼んでいるばかりでなく、鉄に対する付着性が素晴らしく、塗布後も乾燥しない特性のため、長期間に渡り防錆・防蝕の効果を特続します。羊毛脂が主原料ですので、素手で触っても害はありません。

〔 使用箇所 〕

鉄道施設関係全般・例として、ねじ部・ボルトナット等の緊締部・洗浄剤飛散箇所の各機器・信号機、ポイント部等に顕著な効果があります。特に海岸地帯・工業地帯の設備の防錆・防蝕に効果絶大です。

〔 使用方法 〕

錆の上から塗布しても錆を分解する特殊な物質により素材の表面を防護しますので十分効果がありますが、錆を落としてから約1mm程度の厚さにブラシで塗った方が、より効果的です。