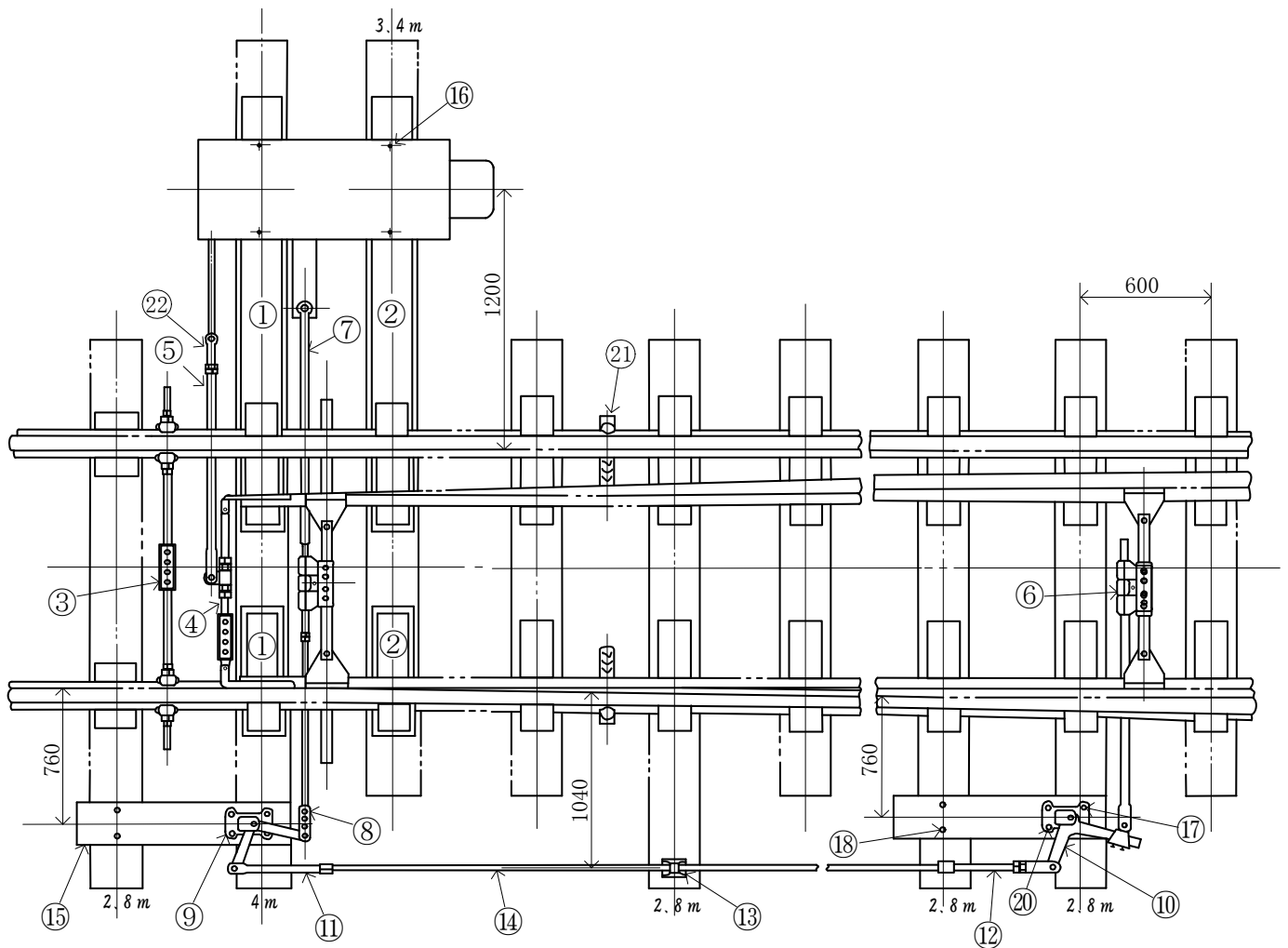


普通分岐器用転てつ轉換鎖錠装置据付用品

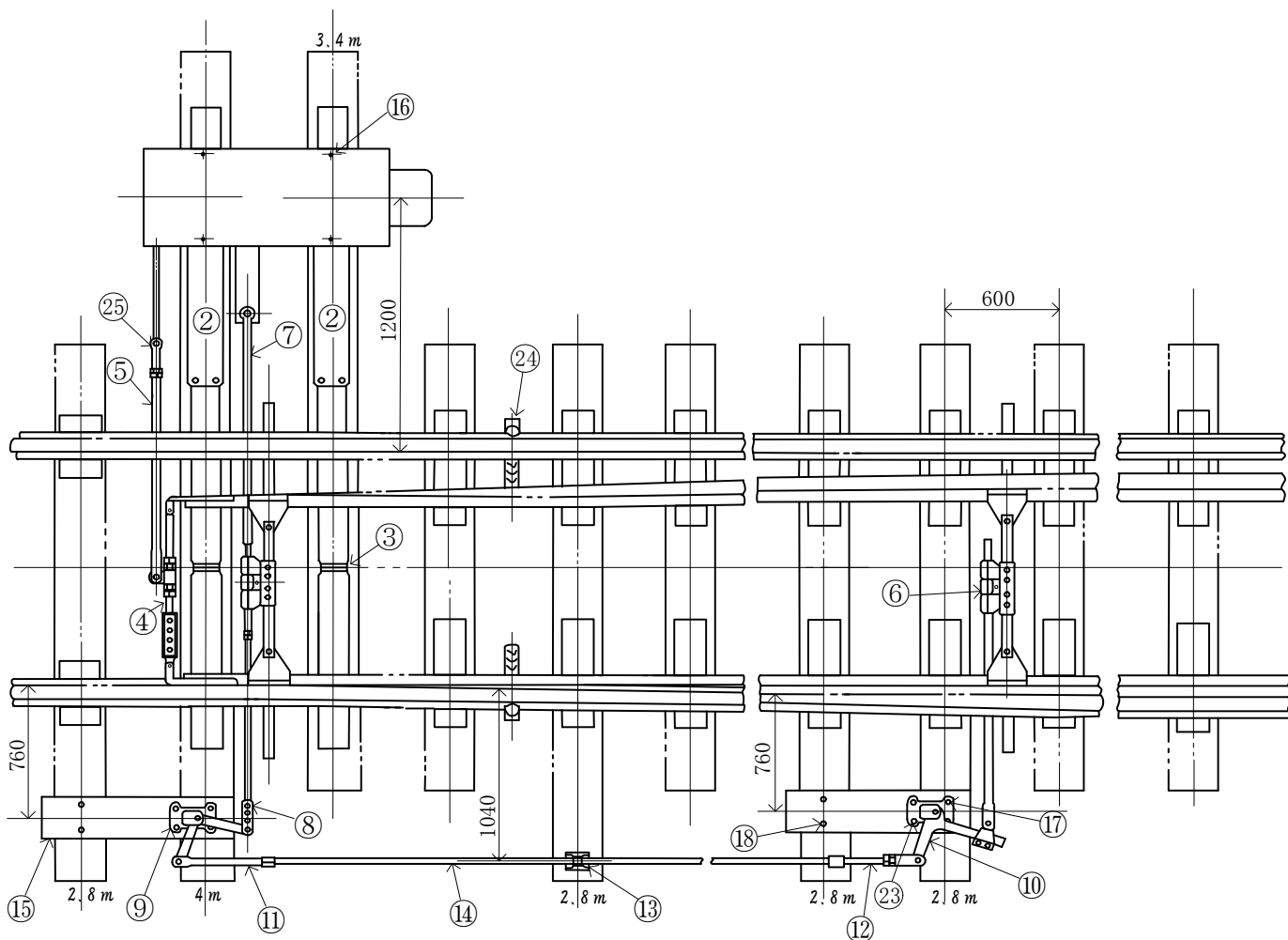
● 分岐器の種類・番数	40N 16#
● 電気転てつ機の種類	NS-A
● 電気転てつ機の取付位置	(左)1200



No.	品名	品形	仕様	数量
1	床敷板	B401-11.14	PD40N104-4付	1 組
2	"	"	PD40N104-5付	1 組
3	ゲージタイ	B333-E		1 本
4	フロントロッド	B70-M		1 組
5	接続かん	D231-V	a=1100 f=0	1 本
6	スイッチアジャスタ	B355-A2	a=1300 f=95	1 組
7	"	B355-A4準	ℓ=1770 f=95 下り45 ジョー付	1 組
8	絶縁リンク	D231-準	a=860 f=100	1 本
9	直角クランク	D243-D		1 組
10	アジャストクランク	D245-A		1 組
11	ソリッドジョー	D231-C6	f=57	1 本
12	スクールジョー	D231-E4	f=57	1 本
13	パイプキャリア	D224-B	ベース共	1 組
13	ねじき	16×100		2 本
14	信号鉄管	32A		3 m
15	敷板	F45-1		2 枚
16	ツメボルト	F46-4		4 本
17	"	F46-3		4 本
18	"	F46-2		4 本
20	ボルト、ナット	M20×60		4 本
21	転てつ減摩器	B372-A		2 個
22	鎖錠かん継手	NS-A用	ボルト共	1 個

普通分岐器用転てつ轉換鎖錠装置据付用品

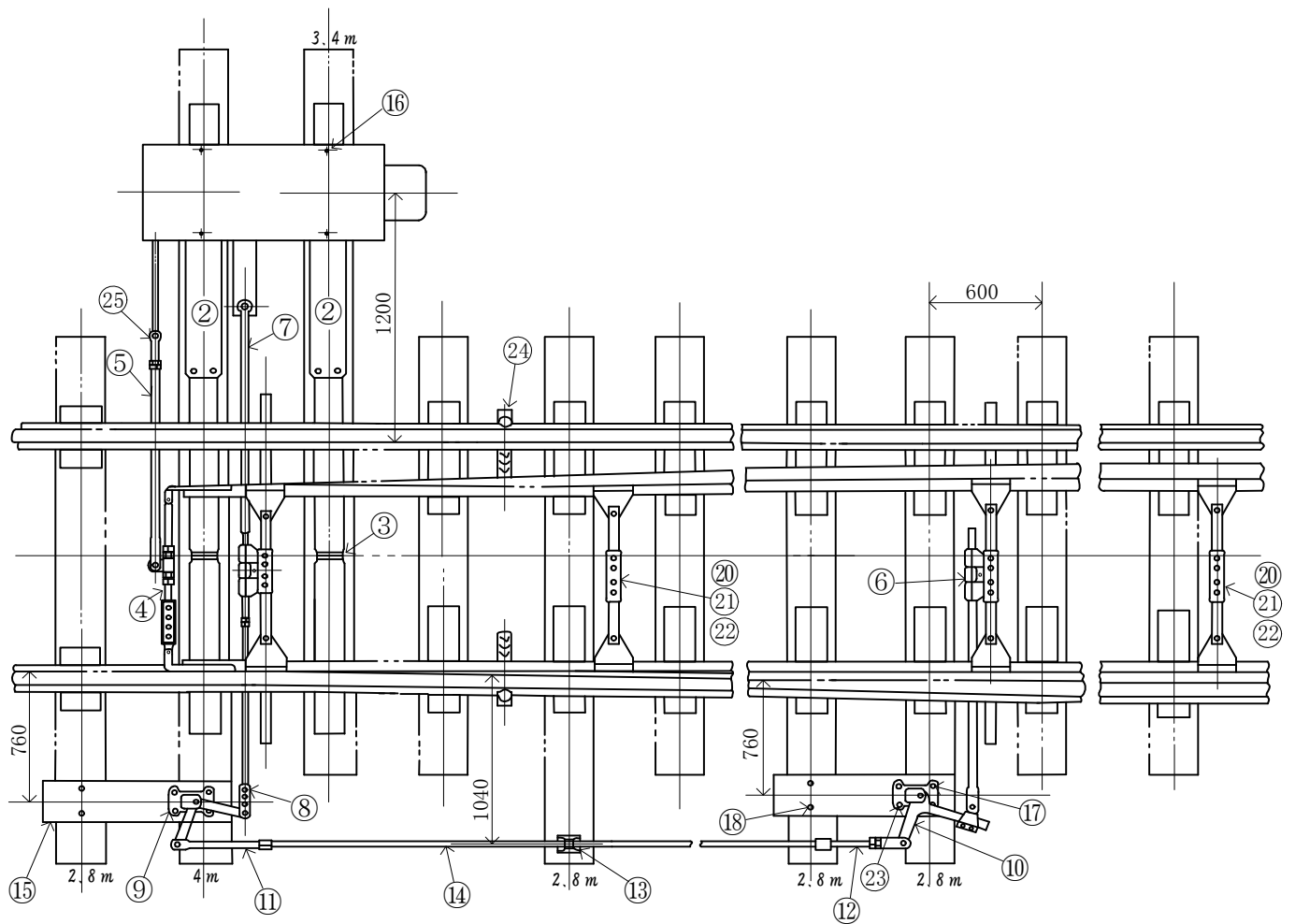
● 分岐器の種類・番数	50N 16#
● 電気転てつ機の種類	NS-A
● 電気転てつ機の取付位置	(左)1200



No.	品名	品形	仕様	数量
2	床敷板	B401-18.26		2 組
3	床板用絶縁	B401-A1		2 組
4	フロントロッド	B70-P		1 組
5	接続かん	D231-V	a=1100 f=10	1 本
6	スイッチアジャスタ	B355-A2	a=1300 f=95	1 組
7	"	B355-A4準	L=1770 f=105 下り45 ジョー付	1 組
8	絶縁リンク	D231-準	a=860 f=110	1 本
9	直角クランク	D243-D		1 組
10	アジャストクランク	D245-A		1 組
11	ソリッドジョー	D231-C6	f=57	1 本
12	スクルージョー	D231-E4	f=57	1 本
13	パイプキャリア	D224-B	ベース共	1 組
13	ねじくぎ	16×100		2 本
14	信号鉄管	32A		3 m
15	敷板	F45-1		2 枚
16	ツメボルト	F46-4		4 本
17	"	F46-3		4 本
18	"	F46-2		4 本
23	ボルト、ナット	M20×60		4 本
24	転てつ減摩器	B372-A		2 個
25	鎖錠かん継手	NS-A用	ボルト共	1 個

普通分岐器用転てつ轉換鎖錠装置据付用品

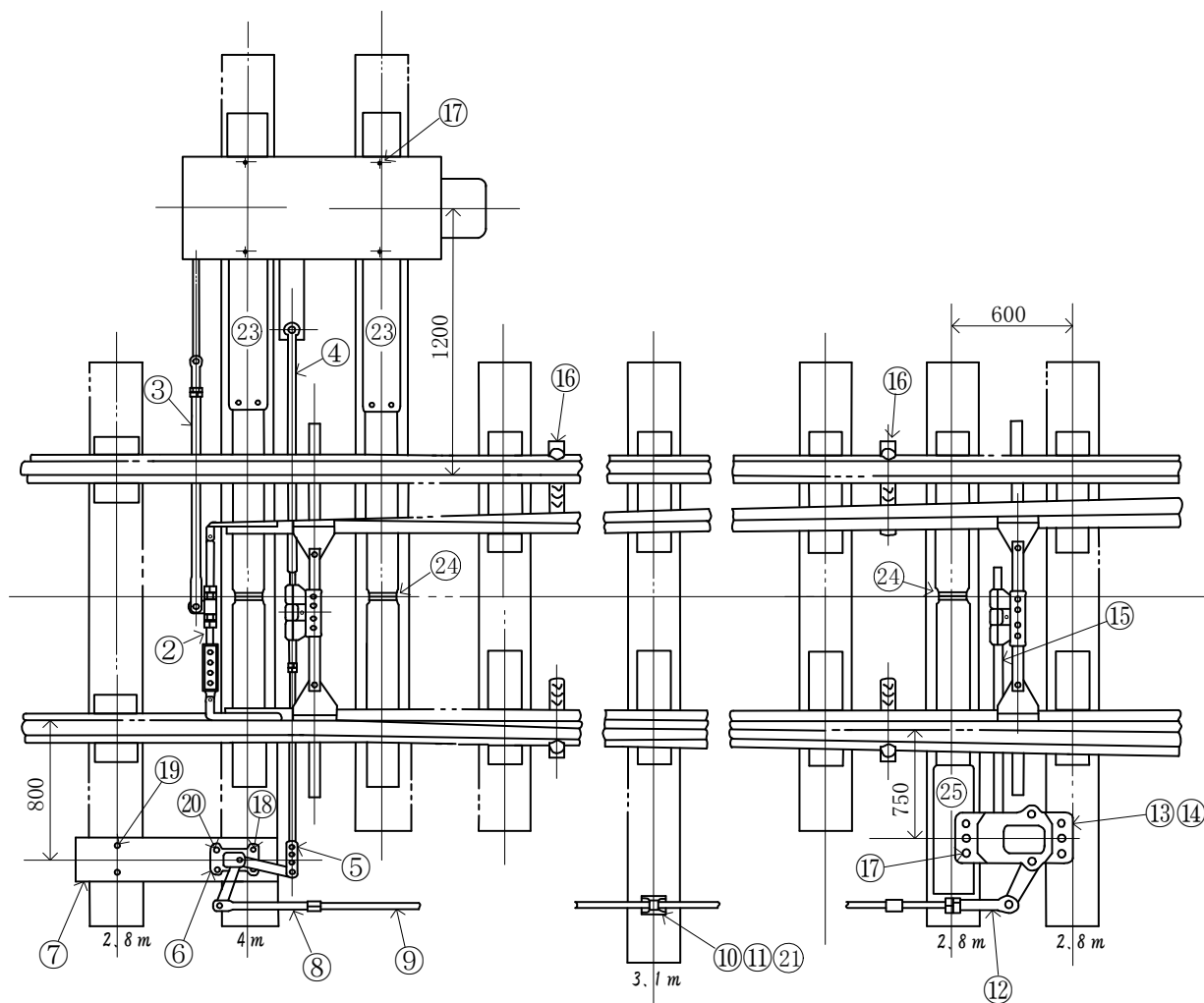
- 分岐器の種類・番数 50N 20#
- 電気転てつ機の種類 NS-A
- 電気転てつ機の取付位置 (左)1200



No.	品名	品形	仕様	数量	
2	床敷板	B401-18.26		2	組
3	床板用絶縁	B401-A1		2	組
4	フロントロッド	B70-P		1	組
5	接続かん	D231-V	a=1100 f=10	1	本
6	スイッチアジャスタ	B355-A4	a=1300 f=95	1	組
7	"	B355-A4準	L=1770 f=105 下り45 ジョー付	1	組
8	絶縁リンク	D231-準	a=860 f=110	1	本
9	直角クランク	D243-D		1	組
10	アジャストクランク	D245-A		1	組
11	ソリッドジョー	D231-C6	f=57	1	本
12	スクルージョー	D231-E4	f=57	1	本
13	パイプキャリア	D224-B	ベース共	1	組
13	ねじぎ	16×100		2	本
14	信号鉄管	32A		3.5	m
15	敷板	F45-1		2	枚
16	ツメボルト	F46-4		4	本
17	"	F46-3		4	本
18	"	F46-2		4	本
20	軌間絶縁	E100-L		2	組
21	接続板	B355-15a.15b		2	組
22	ボルト	B355-17.19.20		8	本
23	ボルト、ナット	M20×60		4	本
24	転てつ減摩器	B372-A		2	個
25	鎖錠かん継手	NS-A用	ボルト共	1	個

弾性分岐器用転てつ轉換鎖錠装置据付用品

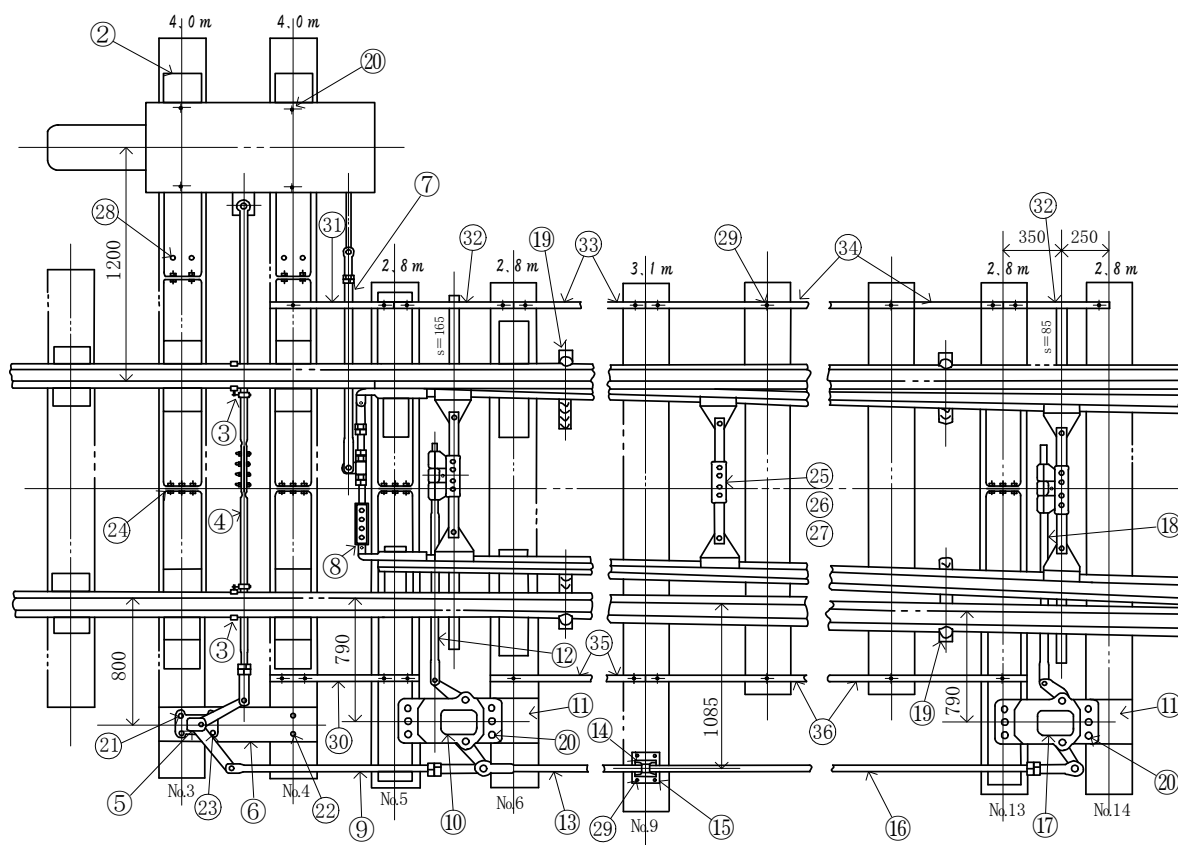
- 分岐器の種類・番数 50N 弾性 16#
- 電気転てつ機の種類 NS-CM
- 電気転てつ機の取付位置 (左)1200



No.	品名	品形	仕様	数量
2	フロントロッド	B70-W1		1 組
3	接続かん	D231-V	a=1110 f=10	1 本
4	スイッチアジャスタ	B355-A2準	L=1800 f=105 下り45 ジョー付	1 組
5	絶縁リンク	D231-準	a=900 f=105	1 本
6	直角クランク	D243-D		1 組
7	敷板	F45-1		1 枚
8	ソリッドジョー	D231-C2		1 本
9	信号鉄管	32A		4.5 m
10	ロッドキャリア	D300-B		1 組
11	敷鉄板	9×230×230		1 枚
12	スクルージョー	D231-E2		1 本
13	エスケープクランク	B640-A		1 組
14	敷鉄板	9×230×300		1 枚
15	スイッチアジャスタ	B355-A2	a=1160 f=90	1 組
16	転てつ減摩器	B372-A		4 個
17	ツメボルト	F46-4		10 本
18	"	F46-3		2 本
19	"	F46-2		2 本
20	ボルト、ナット	M20×60		2 本
21	ねじくぎ	16×100		4 本
23	床敷板	B401-18.26		2 組
24	床板用絶縁	B401-A1		3 組
25	床敷板	B401-16.26		1 組

弾性分岐器用転てつ轉換鎖錠装置据付用品

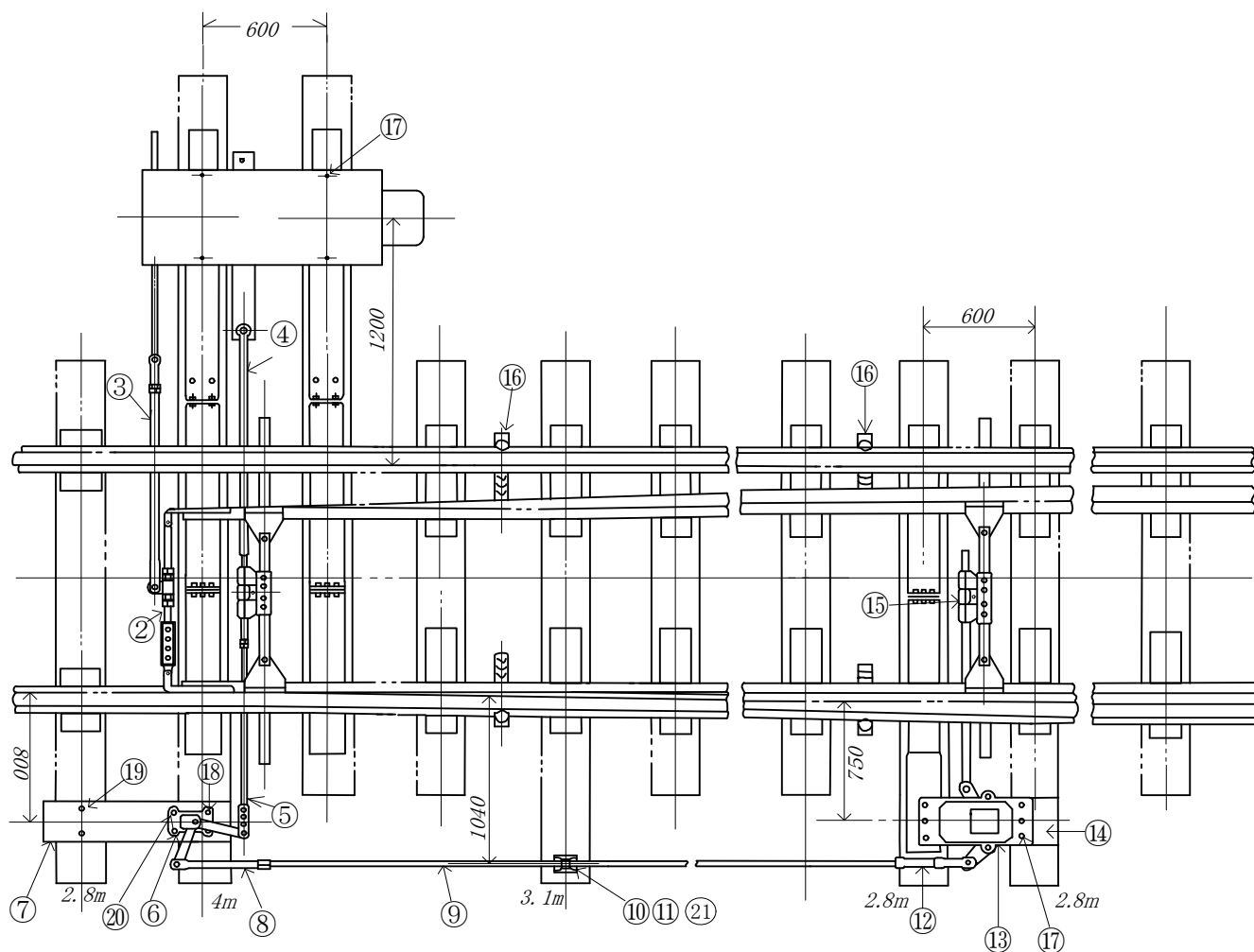
- 分岐器の種類・番数 50N 弾性 16# (JRC P50N 16-460)
- 電気転てつ機の種類 NS-CM
- 電気転てつ機の取付位置 (左)1200



No.	品名	品形	仕様	数量
2	床敷板	15AA-048	ボルト共	2 組
3	ロッドハンガー	12AA-006		2 組
4	絶縁オフセットリンク	03AA-123	L=2700 f1=85 f2=90	1 本
5	直角クランク	D243-D		1 組
6	直角クランク敷板	1501-122	9×200×830	1 枚
7	接続かん	D231-V	a=1110 f=10	1 本
8	フロントロッド	B70-P		1 組
9	ストレートリンク	03AA-326	L=1320 f=0	1 本
10	エスケープクランク	B640-C1(L)		1 組
11	エスケープ敷鉄板	1501-125		2 枚
12	スイッチアジャスタ	B355-A2	a=1200 f=90	1 組
13	ワイドリンク	03AA-061	a=2400 f=0	1 本
14	ロッドキャリア	12AA-010		1 組
15	ロッドキャリア敷板	1501-124		1 枚
16	ストレートリンク	03AA-326	L=2360 f=0	1 本
17	エスケープクランク	B640-C4(L)		1 組
18	スイッチアジャスタ	B355-A2	a=1200 f=90	1 組
19	転てつ減摩器	B372-A		4 個
20	ツメボルト	F46-4		16 本
21	"	F46-3		2 本
22	"	F46-2		2 本
23	ボルト、ナット	M20×60		2 本
24	床板用絶縁	B401-A4		4 組
25	軌間絶縁	E100-L		2 組
26	接続板	B355-15a.15b		2 組
27	ボルト、ナット	B355-17.19.20		8 本
28	ねじぐ	20×100		4 本
29	"	16×100		32 本
30~36	枕木移動止		仕様、数量は応相談	

弾性分岐器用転てつ轉換鎖錠装置据付用品

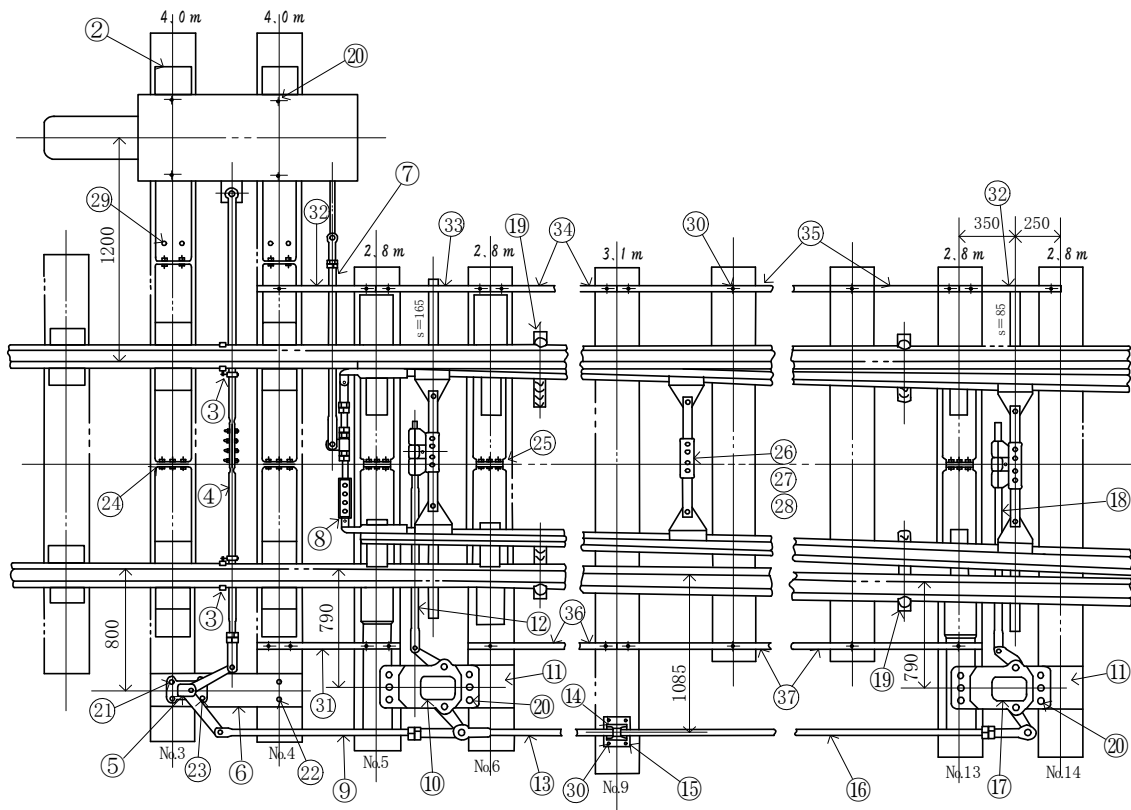
● 分岐器の種類・番数	60K 弾性 16#
● 電気転てつ機の種類	NS-CM
● 電気転てつ機の取付位置	(左)1200



No.	品名	品形	仕様	数量
2	フロントロッド	B70-X1		1 組
3	接続かん	B231-V	a=1110 f=0	1 本
4	スイッチアジャスタ	B355-A2準	L=1800 f=100 下り45 ジョー付	1 組
5	絶縁リンク	D231-準	a=900 f=100	1 本
6	直角クランク	D243-D		1 組
7	敷板	F45-1		1 枚
8	ソリッドジョー	D231-C2		1 本
9	信号鉄管	32A		4.5 m
10	ロッドキャリア	D300-B		1 組
11	敷鉄板	9×230×230		1 枚
12	スクルージョー	D231-E2		1 本
13	エスケープクランク	B640-A		1 組
14	敷鉄板	9×230×300		1 枚
15	スイッチアジャスタ	B355-A2	a=1160 f=90	1 組
16	転てつ減摩器	B372-B		4 個
17	ツメボルト	F46-4		10 本
18	"	F46-3		2 本
19	"	F46-2		2 本
20	ボルト、ナット	M20×60		2 本
21	ねじくぎ	16×100		4 本

弾性分岐器用転てつ轉換鎖錠装置据付用品

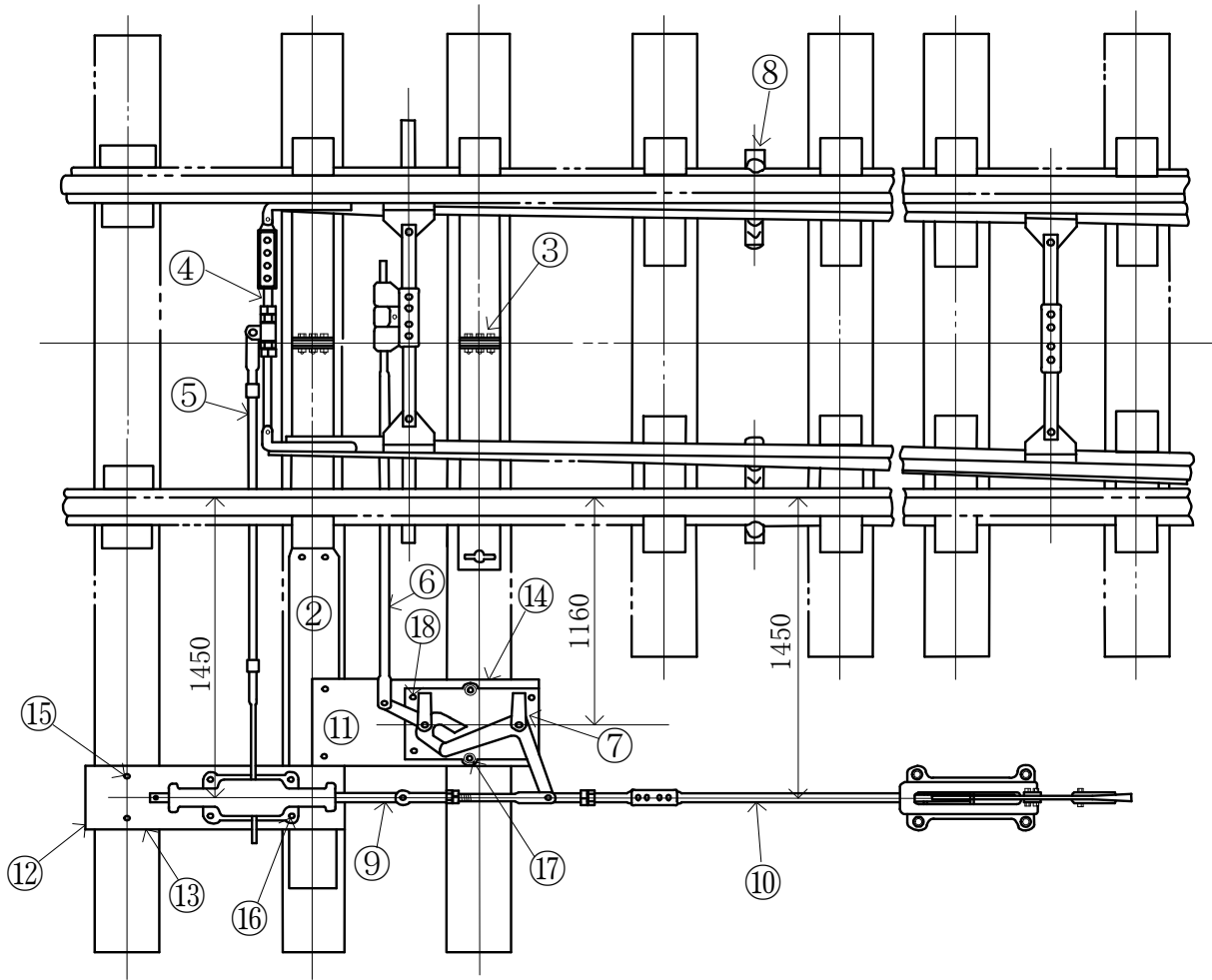
● 分岐器の種類・番数	60K 弾性 16# (JRC P60 16-460)
● 電気転てつ機の種類	NS-CM
● 電気転てつ機の取付位置	(左)1200



No.	品名	品形	仕様	数量
2	床敷板	15AA-048	ボルト共	2 組
3	ロッドハンガー	12AA-004		2 組
4	絶縁オフセットリンク	03AA-123	L=2700 f1=85 f2=90	1 本
5	直角クランク	D243-D		1 組
6	直角クランク敷板	1501-122	9×200×830	1 枚
7	接続かん	D231-V	a=1110 f=10	1 本
8	フロントロッド	B70-X1		1 組
9	ストレートリンク	03AA-326	L=1320 f=0	1 本
10	エスケープクランク	B640-C1(L)		1 組
11	エスケープ敷鉄板	1501-125		2 枚
12	スイッチアジャスタ	B355-A2	a=1200 f=90	1 組
13	ワイドリンク	03AA-061	a=2300 f=0	1 本
14	ロッドキャリア	12AA-010		1 組
15	ロッドキャリア敷板	1501-124		1 枚
16	ストレートリンク	03AA-326	L=2360 f=0	1 本
17	エスケープクランク	B640-C4(L)		1 組
18	スイッチアジャスタ	B355-A2	a=1200 f=90	1 組
19	転てつ減摩器	B372-B		4 個
20	ツメボルト	F46-4		16 本
21	"	F46-3		2 本
22	"	F46-2		2 本
23	ボルト、ナット	M20×60		2 本
24	床板用絶縁	B401-A4		2 組
25	"	B401-A2		3 組
26	軌間絶縁	E100-L		2 組
27	接続板	B355-15a.15b		2 組
28	ボルト、ナット	B355-17.19.20		8 本
29	ねじぎ	20×100		4 本
30	"	16×100		32 本
31~37	枕木移動止		仕様、数量は応相談	

エスケーププランジャー用転てつ転換鎖錠装置据付用品

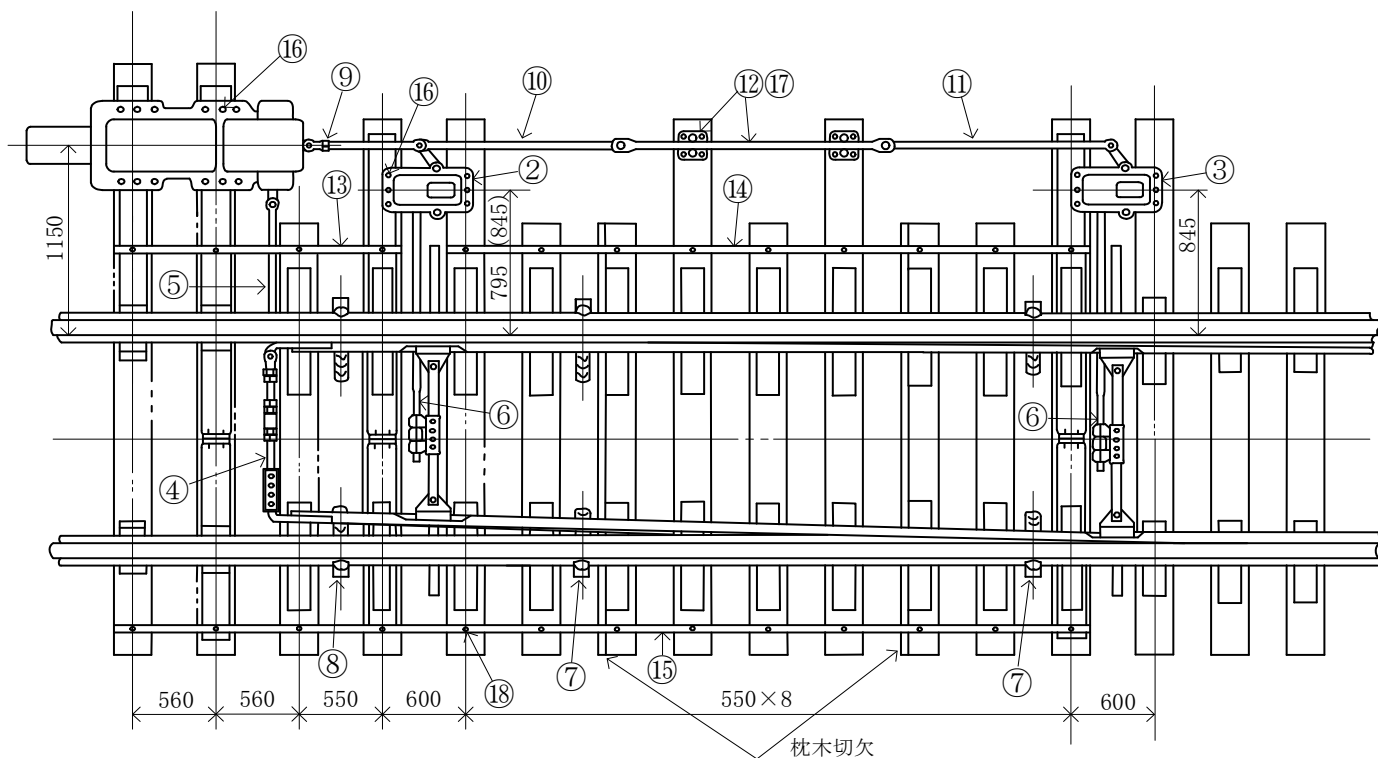
- 分岐器の種類・番数 50N 8#
- 転てつリバーの種類 C70-A
- 転てつリバーの取付位置 1450



No.	品名	品形	仕様	数量
2	床敷板	B401-18.26		1 組
3	床板用絶縁	B401-A1		2 組
4	フロントロッド	B70-N		1 組
5	ロックロッド	B341-H	a=1970 f=80	1 本
6	スイッチアジャスタ	B355-A2	a=1700 f=100 b=300	1 組
7	エスケープクランク	B630-E		1 組
8	転てつ減摩器	B372-A		2 個
9	オフセットワイドリンク	D231-A2	a=520 f=15	1 本
10	絶縁ストレートリンク	D231-B2	a=1300 f=0	1 本
11	敷板	F45-5		1 枚
12	"	F45-2		1 枚
13	敷鉄板	9×230×230		1 枚
14	"	9×230×350		1 枚
15	ツメボルト	F46-2		4 本
16	"	F46-3		2 本
17	"	F46-4		2 本
18	ボルト、ナット	M20×60		6 本

新幹線分岐器用転てつ轉換鎖錠装置据付用品

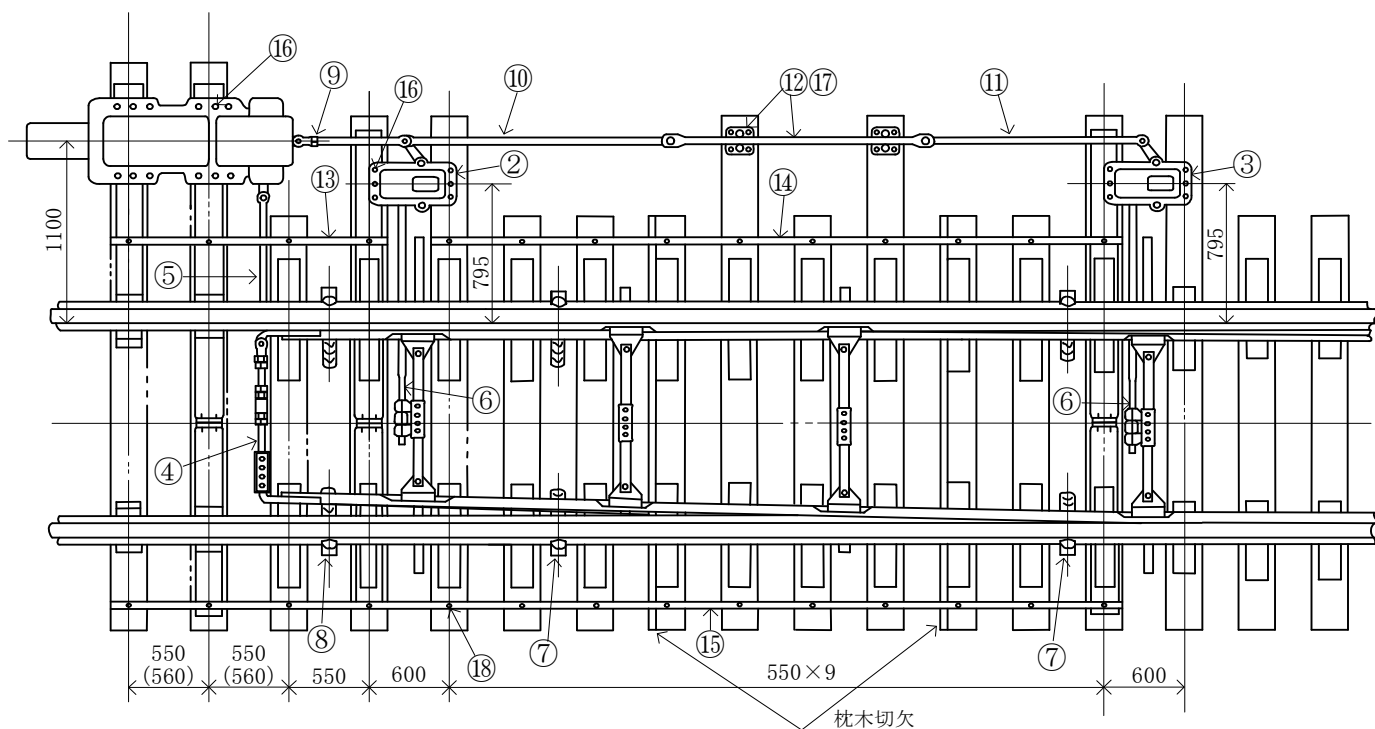
- 分岐器の種類・番数 60K 14#
- 電気転てつ機の種類 NTS
- 電気転てつ機の取付位置 (左)1150 (片開き)



No.	品名	品形	仕様	数量
2	エスケープクランク	B50-A		1 組
3	"	B50-B		1 組
4	フロントロッド	B70-Q		1 組
5	接続かん	D231-T1	$\phi=1150 f=0$	1 本
6	スイッチアジャスタ	B50-E1	$\phi=1610 f=80$	2 組
7	転てつ減摩器	B372-B		4 個
8	"	B372-D		2 個
9	信号リンク	D231-Q	$\phi=725 f=0$	1 本
10	"	D231-S	$\phi=1470 f=0$	1 本
11	"	D231-R	$\phi=1670 f=0$	1 本
12	ロッドキャリア	D300-A		1 組
13	枕木移動止		$\phi=1910 f=30$	1 本
14	"		$\phi=4640$	1 本
15	"		$\phi=6910$	1 本
16	ツメボルト	F46-7		20 本
17	"	F46-6		8 本
18	ねじぎ	20×100		26 本

新幹線分岐器用転てつ轉換鎖錠装置据付用品

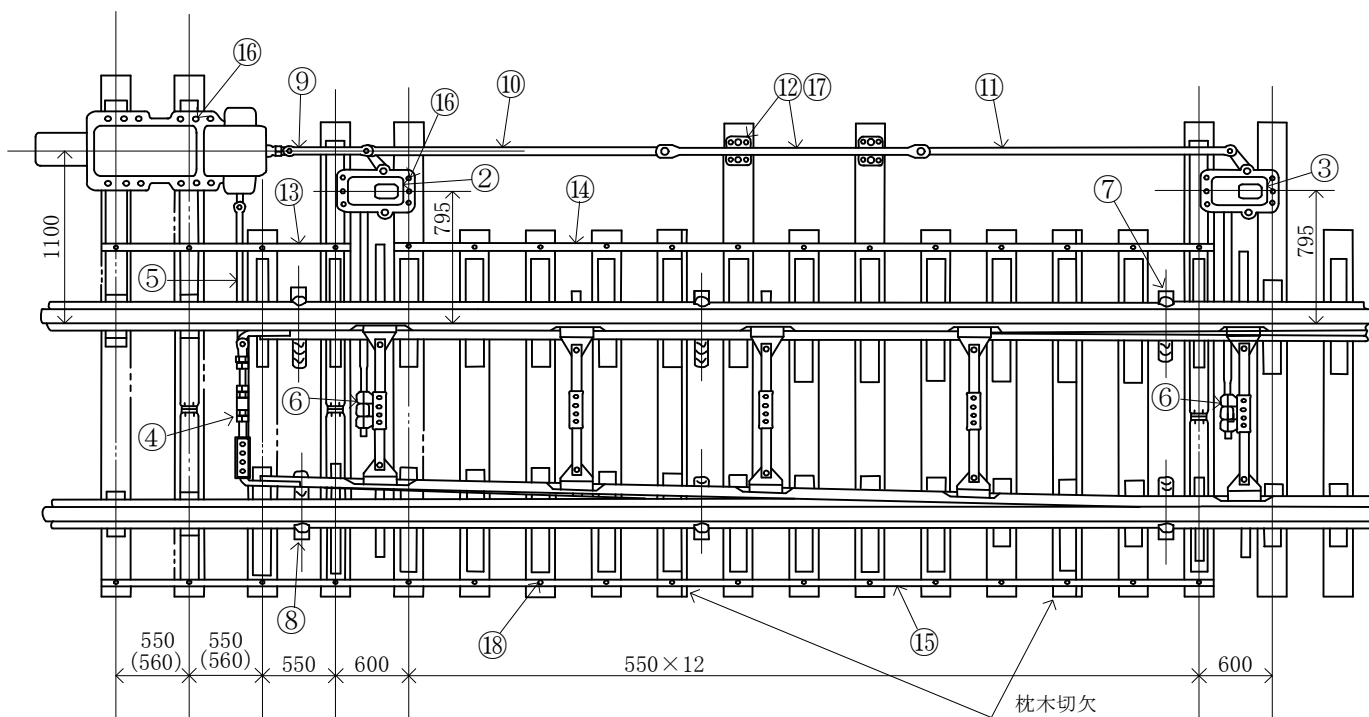
● 分岐器の種類・番数	60K 16#
● 電気転てつ機の種類	NTS
● 電気転てつ機の取付位置	(左)1100



No.	品名	品形	仕様	数量
2	エスケープクランク	B50-A		1 組
3	"	B50-B		1 組
4	フロントロッド	B70-Q		1 組
5	接続かん	D231-T1	$\phi=1100$ f=0	1 本
6	スイッチアジャスタ	B50-E1	$\phi=1560$ f=80	2 組
7	転てつ減摩器	B372-B		4 個
8	"	B372-D		2 個
9	リンク	D231-Q	$\phi=725$ f=0	1 本
10	"	D231-S	$\phi=2030$ f=0	1 本
11	"	D231-R	$\phi=1660$ f=0	1 本
12	ロッドキャリア	D300-A		1 組
13	枕木移動止		$\phi=1890$ f=30	1 本
14	"		$\phi=5190$	1 本
15	"		$\phi=7440$	1 本
16	ツメボルト	F46-7		20 本
17	"	F46-6		8 本
18	ねじき	20×100		26 本

新幹線分岐器用転てつ轉換鎖錠装置据付用品

- 分岐器の種類・番数 60K 18#
- 電気転てつ機の種類 NTS
- 電気転てつ機の取付位置 (左)1100



No.	品名	品形	仕様	数量
2	エスケープクランク	B50-A		1 組
3	"	B50-B		1 組
4	フロントロッド	B70-Q		1 組
5	接続かん	D231-T1	$\varnothing=1100 f=0$	1 本
6	スイッチアジャスタ	B50-E1	$\varnothing=1560 f=80$	2 組
7	転てつ減摩器	B372-B		4 個
8	"	B372-D		2 個
9	リンク	D231-Q	$\varnothing=725 f=0$	1 本
10	"	D231-S	$\varnothing=2580 f=0$	1 本
11	"	D231-R	$\varnothing=2760 f=0$	1 本
12	ロッドキャリア	D300-A		1 組
13	枕木移動止		$\varnothing=1890 f=30$	1 本
14	"		$\varnothing=6840$	1 本
15	"		$\varnothing=9090$	1 本
16	ツメボルト	F46-7		20 本
17	"	F46-6		8 本
18	ねじくぎ	20×100		34 本

